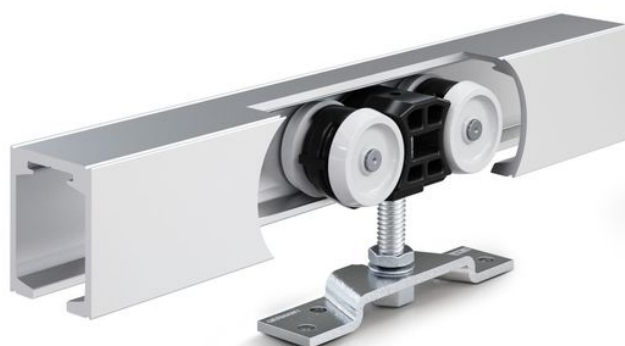


Produktdatablad

Perlan 140 tre



Skyvedørssystem for tre-, plast- eller metaldører med
dørbladvekt på 140 kg

BRUKSOMRÅDER

- Sterkt benyttede skyvedører innendørs
- Bolig-, kontor- og konferanserom samt hoteller
- Beslagmontering i alle synlige områder
- Skyvedører med enkle og flere fløyer



PRODUKTEGENSKAPER

- Skyvedørssystem for dørbladveker inntil 140 kg
- For fløymateriale av tre, plast eller metall
- Med ensidig eller tosidig inntrekkdemping
- Justerbar høydejustering nivellerer ujevnheter mellom tak og løpeprofil
- Presisjonskulelager i rulleveggen tilbyr spesiell høy lydløshet ved skyving
- Testet i henhold til DIN EN 1527 i 100.000 testsykluser for lang levetid
- Senkbare opphengsplater gjør det mulig med en dørinnbygging med liten spalteavstand mellom løpeprofilen og dørøverkanten

TEKNISKE DATA

Salgsnavn	Perlan 140 tre
Fløymateriale	Tre, Metall
Fløyvekt (maks.)	140 kg
Antall dørfølger	1-fløyet dør
Bladbredde (min.)	500 mm
Dørbladbredde (maks.)	1640 mm
Fløyhøyde (maks.)	3500 mm
Dørbladtykkelse fra	22 mm
Dørbladtykkelse opptil	40 mm
Geometri løpeskinneprofil	rett
EN 1670 korrosjonsbestandighet	2 (iht. EN 1670: Klasse 0 = ingen definert, Klasse 1 = lav, Klasse 2 middels, Klasse 3 = høye, Klasse 4 = svært høye, klasse 5 = uvanlige)
EN 1527 kontinuerlig funksjonsevne	100 000 testsykluser
Monteringstype	Vegg, Tak
DIN-retning	venstre / høyre
Inntrekkdemping	alternativ
Manuell betjening	Ja
Overflate	eloksert
Farge	EV1