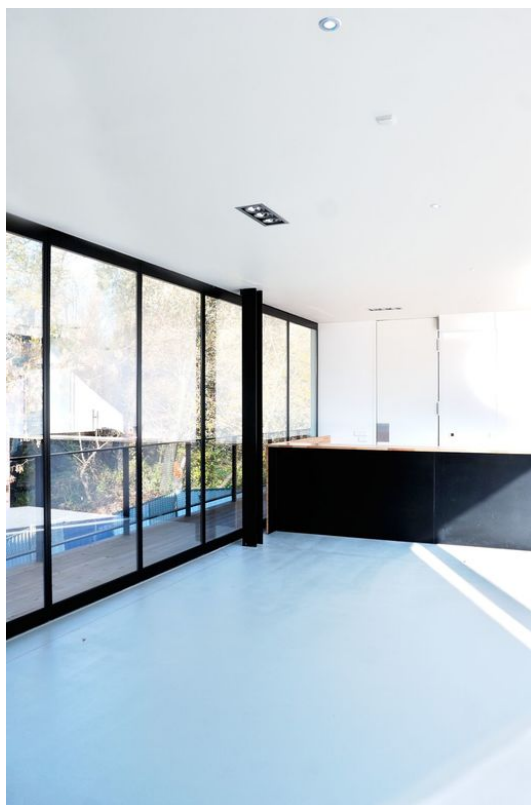


Produktdatablad

MSW fast panel – finrammet *



Fast innglassing i forbindelse / forlengelse av bevegelige
glass-skillevegger

BRUKSOMRÅDER

- Innendørs og utendørs beskyttet område
- Opprettelse av faste innglassinger
- Kan brukes opptil en klar høyde på 3000 mm
- Kan brukes opptil en elementbredde på 1500 mm

MSW fast panel – finrammet *



PRODUKTEGENSKAPER

- Horisontale og vertikale profiler for glassinnfatning
- Enkelt sikkerhetsglass ESG 10 mm i flukt på én side
- Isoleringglass 22 mm kan brukes sentrert
- Elementvekt opptil 125 kg
- Kan kombineres med alle andre elementtyper – finrammet

TEKNISKE DATA

Salgsnavn

MSW fast panel – finrammet *

* De ovenfornevnte produktene kan variere i form, type egenskaper, funksjon og tilgjengelighet i de forskjellige landene. Hvis du har spørsmål kan du henvende deg til din kontaktperson hos GEZE.