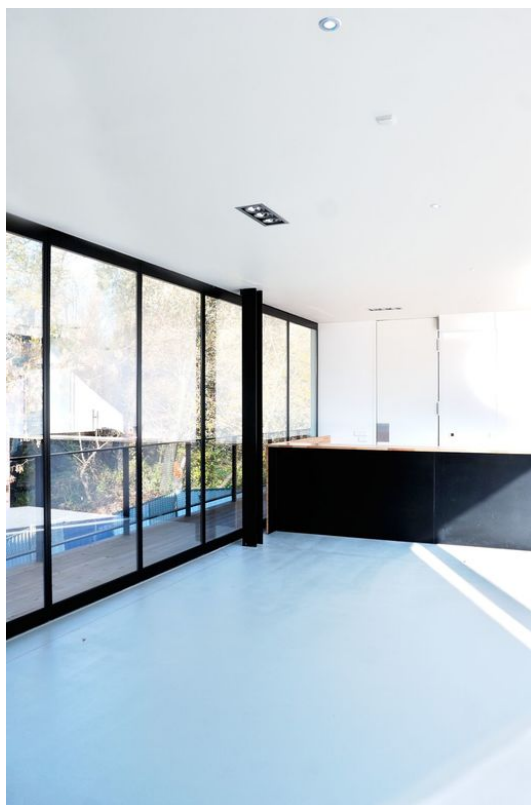


# Produktdatablad

## MSW skyveelement – finrammet \*



Grunnelement for en bevegelig finrammet glasskillevegg

### BRUKSOMRÅDER

- Bevegelige rammede glasskillevegger
- Innendørs og utendørs beskyttet område
- Kan brukes opptil en klar høyde på 3000 mm
- Kan brukes opptil en elementbredde på 1500 mm



## PRODUKTEGENSKAPER

- Horisontale og vertikale profiler for glassinnfatning
- Enkelt sikkerhetsglass ESG 10 mm i flukt på én side
- Isoleringglass 22 mm kan brukes sentrert
- Elementvekt opptil 125 kg
- Tørrinnglassing med omløpende innglassingspakning
- Kan kombineres med alle andre elementtyper – finrammet

## TEKNISKE DATA

Salgsnavn

MSW skyveelement – finrammet \*

\* De ovenfornevnte produktene kan variere i form, type egenskaper, funksjon og tilgjengelighet i de forskjellige landene. Hvis du har spørsmål kan du henvende deg til din kontaktperson hos GEZE.