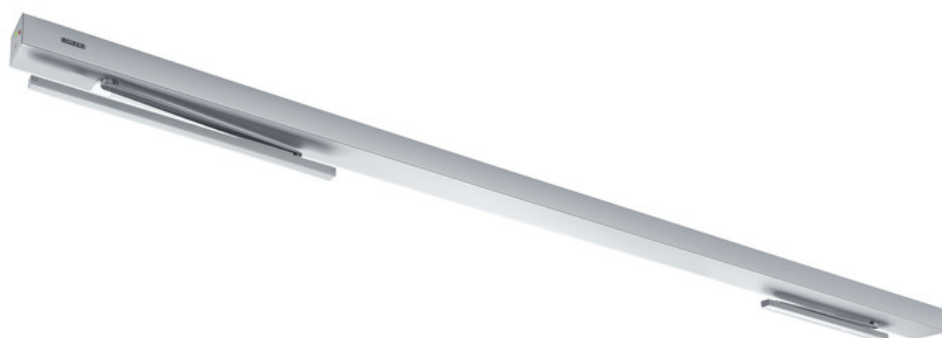


Produktdatablad

Powerturn F-IS/TS



Halvautomatisert system med slagdørsautomatikk på aktivt dørblad og lukker på passivt blad for brann- og røykbeskyttelsesdører

BRUKSOMRÅDER

- Brann- og røykbeskyttelsesdør
- To-fløyede høyre- og venstre-slagdører
- Slagdører inntil 3200 båndavstand med arm-montering
- Slagdører inntil 2800 mm båndavstand med glideskinne-montasje
- Min. båndavstand 1415 mm, min. bredde på passivt blad 615 mm (avhengig av monteringsstype)
- Innvendige dører og ytterdører med høy gjennomgangsfrekvens
- Symmetrisk og asymmetrisk dørdeling mulig
- Karmmontasje på hengsel- og karmside
- Hold-åpen-system med integrert låsing- vær obs. på landsspesifikke krav.

PRODUKTEGENSKAPER

- Smart swingfunksjon for enkel manuell åpning av døren
- Variabelt justerbar lukkestyrke på EN 4-7
- Åpne- og lukkehastigheten kan tilpasses individuelt
- Mekanisk endeslag ved drift uten strøm og elektrisk endeslag som akselererer døren rett før lukket stilling ved normal drift
- Mekaniske og elektrisk koordinator holder gangfløyen i venteposisjon til skåtefløyen er lukket
- Lavenergifunksjon åpner og lukker døren med redusert hastighet og oppfyller dermed også de strengeste sikkerhetskravene
- Hindringsdeteksjonen stanser åpne- eller lukkeforløpet hvis den støter på et hinder
- Hinderreversering registrerer et hinder og går tilbake til åpningsposisjon
- Push & Go-funksjon utløser drivautomatikken etter et lett trykk på dørbladet
- Drivenheten kan brukes med glideskinne eller standard arm
- Servo-funksjon for motorstøttet manuell åpning av døren
- Valgfritt trådløs-kretskort for trådløs styring med radiosender
- Det kan kobles til en brann- og røykmelder som gir signal til å lukke døren i tilfelle brann
- Fri parameterinnstilling av inn- og utganger for forskjellige funksjoner
- Kan kobles til og kan integreres med åpen standard (BACnet) i bygningsautomatiseringen



TEKNISKE DATA

Salgsnavn	Powerturn F-IS/TS
Dørbladvekt (maks) 1-fløyet	600 kg
Min. bredde passivt blad	470 mm
Passivt blad bredde maks.	1400 mm
Aktivt dørblad min.	800 mm
Aktivt dørblad bredde maks.	1600 mm
Karmdybde (maks.)	160 mm
Åpningsvinkel (maks.)	136 °
venstre hengslet dør	Ja
høyre hengslet dør	Ja
Karmmontasje karmside med standard arm	Ja
Karmmontasje på hengselsiden med glideskinne	Ja
Mekanisk endeslag	Ja
Elektrisk endeslag	Ja
Mekanisk koordinator	Ja
Nettfrakobling	Hovedbryter i motorenhet
Strømtilførsel til eksterne forbrukere (24 V DC)	1.2 A
Driftstemperatur	-15 - 50 °C
Driftsart	Automatikk, Av, Alltid åpen, Stengetid, Natt
Funksjon automatikk	Ja
Funksjon Low Energy	Ja
Funksjon Smart swing	Ja
Funksjon Servo	Ja
Hinderregistrering	Ja
Automatisk reversering	Ja
Push & Go	justerbar
Betjening	Programbryter DPS, Programbryteren er integrert i motoren, Programbryter MPS
Standard samsvar	DIN 18650, EN 16005
Egnethet som brannør	Ja
Integrert røykutløserbryter	Nei

BESTÅR AV

GC GR FOR GC 338

Sensorrulleskinne Powerturn for GC 338 sikkerhetssensor



Betegnelse	Beskrivelse	Ident-nr.	Farge	Monteringstype
GC GR for GC 338 Powerturn	For Powerturn / Powerturn F, montering på hengselsiden, spaklengde 330 mm	157451	iht. RAL	Karmmontasje, hengselside
GC GR for GC 338 Powerturn	For Powerturn / Powerturn F, montering på hengselsiden, spaklengde 450 mm	157476	EV1	Karmmontasje, karmside
GC GR for GC 338 Powerturn	For Powerturn / Powerturn F, montering på hengselsiden, spaklengde 450 mm	157477	iht. RAL	Karmmontasje, karmside
GC GR for GC 338 Powerturn *	For Powerturn / Powerturn F, montering på hengselsiden, spaklengde 450 mm	157475	iht. RAL	Karmmontasje, karmside
GC GR for GC 338 Powerturn	For Powerturn / Powerturn F, montering på hengselsiden, spaklengde 330 mm	157472	EV1	Karmmontasje, hengselside
GC GR for GC 338 Powerturn	For Powerturn / Powerturn F, montering på hengselsiden, spaklengde 330 mm	157450	EV1	Karmmontasje, hengselside
GC GR for GC 338 Powerturn	For Powerturn / Powerturn F, montering på hengselsiden, spaklengde 450 mm	157474	EV1	Karmmontasje, karmside
GC GR for GC 338 Powerturn	For Powerturn / Powerturn F, montering på hengselsiden, spaklengde 330 mm	157473	iht. RAL	Karmmontasje, hengselside

POWERTURN IS/TS PASSIVT BLAD *

Skåtefløyenhet for Powerturn IS/TS-programmet



Betegnelse	Beskrivelse	Ident-nr.	Farge	Dørbladbredde (maks.)
TS 4000 for Powerturn IS/TS *	Karmmontasje på karmsiden, lukkekraft EN 1-6 med åpningsbrems, uten standard arm	164013	Sølvfarge t	1600 mm
TS 5000 L for Powerturn IS/TS	Karmmontasje på hengselsiden, lukkekraft EN 4-6 med åpningsbrems, uten rulleskinne	164012	Sølvfarge t	1600 mm

ARMSYSTEM POWERTURN / POWERTURN F

For karm- og dørbladmontasje inntil karmdybde 560 mm



Betegnelse	Beskrivelse	Ident-nr.	Farge
Armsystem Powerturn / Powerturn F	Lengde 245 mm for karmdybde / 20 mm til 160 mm med sensorarm, / -30 mm til 110 mm uten sensorarm	154707	EV1
Armsystem Powerturn / Powerturn F	Lengde 645 mm for karmdybde / 420 mm til 560 mm med sensorarm, / 370 mm til 510 mm uten sensorarm	154721	iht. RAL
Armsystem Powerturn / Powerturn F	Lengde 245 mm for karmdybde / 20 mm til 160 mm med sensorarm, / -30 mm til 110 mm uten sensorarm	154709	iht. RAL
Armsystem Powerturn / Powerturn F	Lengde 445 mm for karmdybde / 220 mm til 360 mm med sensorarm, / 170 mm til 310 mm uten sensorarm	154714	EV1
Armsystem Powerturn / Powerturn F	Lengde 545 mm for karmdybde / 320 mm til 460 mm med sensorarm, / 270 mm til 410 mm uten sensorarm	154717	EV1
Armsystem Powerturn / Powerturn F	Lengde 445 mm for karmdybde / 220 mm til 360 mm med sensorarm, / 170 mm til 310 mm uten sensorarm	154715	iht. RAL
Armsystem Powerturn / Powerturn F	Lengde 545 mm for karmdybde / 320 mm til 460 mm med sensorarm, / 270 mm til 410 mm uten sensorarm	154718	iht. RAL
Armsystem Powerturn / Powerturn F	Lengde 645 mm for karmdybde / 420 mm til 560 mm med sensorarm, / 370 mm til 510 mm uten sensorarm	154720	EV1
Armsystem Powerturn / Powerturn F	Lengde 215 mm for karmdybde / -10 mm til 130 mm med sensorarm, / -30 mm til 80 mm uten sensorarm	165818	EV1
Armsystem Powerturn / Powerturn F	Lengde 215 mm for karmdybde / -10 mm til 130 mm med sensorarm, / -30 mm til 80 mm uten sensorarm	159376	iht. RAL
Armsystem Powerturn / Powerturn F	Lengde 345 mm for karmdybde / 120 mm til 260 mm med sensorarm, / 70 mm til 210 mm uten sensorarm	154712	iht. RAL
Armsystem Powerturn / Powerturn F	Lengde 345 mm for karmdybde / 120 mm til 260 mm med sensorarm, / 70 mm til 210 mm uten sensorarm	154711	EV1

DEKSEL POWERTURN

For døråpner Powerturn inkl. sidestykker og akseldeksler lakkert i samme farge som hetten



Betegnelse	Beskrivelse	Ident-nr.	Farge
Deksel Powerturn	Dekkappe inkl. sidestykker og akseldeksler lakkert i samme farge som hetten	161927	EV1
Hettefestesett for GEZE Powerturn		157830	
Mellomkåpe-sett for GEZE Powerturn		157831	
Powerturn sidestykke/akseldeksel		162746	Sølvfarget



Betegnelse	Beskrivelse	Ident-nr.	Farge
Deksel Powerturn	Dekkappe inkl. sidestykker og akseldeksler lakkert i samme farge som hetten	160326	iht. RAL

RULLESKINNE POWERTURN / POWERTURN F

For karmmontasje på hengsel- eller karmside med rulleskinne



Betegnelse	Beskrivelse	Ident-nr.	Farge	Monteringstype
Rulleskinne Powerturn (F)	For karmmontasje på karmside, lengde 691 mm. hendellengde 450 mm	153813	iht. RAL	Karmmontasje, karmside
Rulleskinne Powerturn (F)	For karmmontasje på karmside, lengde 691 mm. hendellengde 450 mm	153812	EV1	Karmmontasje, karmside
Rulleskinne Powerturn (F)	For karmmontasje på hengselside, lengde 691 mm. hendellengde 330 mm	153790	iht. RAL	Karmmontasje, hengselside
Rulleskinne Powerturn (F)	For karmmontasje på hengselside, lengde 691 mm. hendellengde 330 mm	153787	EV1	Karmmontasje, hengselside

KOBLINGSPLUGG POWERTURN / EMD 230 V

230 V kobling og GEZE logo for Powerturn / EMD



Betegnelse	Beskrivelse	Ident-nr.	Farge
Tilkobling Powerturn / EMD 230 V	Koblingsplugg Powerturn / EMD	156890	svart

STANDARD ARM TS 4000/2000

Standard armer



Betegnelse	Beskrivelse	Ident-nr.	Farge
Standard arm TS 4000/2000	Standard	102425	iht. RAL
Standard arm TS 4000/2000	Standard	102421	Sølvfarget
Standard arm TS 4000/2000	Standard	102423	hvit RAL 9016
Standard arm TS 4000/2000	Standard	102426	som rustfritt stål

POWERTURN F

Elektromekanisk døråpner for en-fløyede røyk- og branddører



GLIDESKINNE TS 5000/3000 VERTIKALT JUSTERBAR *

Med høydeutjevning +/- 2 mm og hendel



Betegnelse	Beskrivelse	Ident-nr.	Farge	Mål
Glideskinne TS 3/5000 vertikalt justerbar	Høydeutjevning +/- 2 mm, med hendel	115191	Sølvfarget	448.5 x 30.5 x 20.5 mm
Glideskinne TS 3/5000 vertikalt justerbar	Høydeutjevning +/- 2 mm, med hendel	115192	iht. RAL	448.5 x 30.5 x 20.5 mm

TILBEHØR

230 V T-FORDELER POWERTURN *

Valgfri 230 V tilkobling for ekstern periferienhet



Betegnelse	Beskrivelse	Ident-nr.
230 V T-fordeler Powerturn *	Valgfri 230 V tilkobling for ekstern periferienhet (maks. 700 W, maks. 7 A, AD 0,75 mm ²)	166272

GC 338

Sensorlist med standby-modus for sikring av automatiske dreie- og karuselldører



Betegnelse	Beskrivelse	Ident-nr.	Farge	Utgang	Driftsspennning
GC 338 sensorlist par 1200 mm	består av to komplette sikkerhetssensorer for svingområdet til automatiske slag- og karuselldører iht. DIN 18650 / EN 16005	142825	iht. RAL	Elektrisk relé	24 V DC +/-20%
GC 338 sensorlist par 1500 mm	består av to komplette sikkerhetssensorer for svingområdet til automatiske slag- og karuselldører iht. DIN 18650 / EN 16005	142827	iht. RAL	Potensialfri relékontakt	24 V DC +/-20%
GC 338 sensorlist par 1500 mm	består av to komplette sikkerhetssensorer for svingområdet til automatiske slag- og karuselldører iht. DIN 18650 / EN 16005	142757	EV1	Elektrisk relé	24 V DC +/-20%
GC 338 sensorlist par 1200 mm	består av to komplette sikkerhetssensorer for svingområdet til automatiske slag- og karuselldører iht. DIN 18650 / EN 16005	142219	EV1	Elektrisk relé	24 V DC +/-20%

GC 342

Laserskanner for sikring av automatiske dører og vinduer med integrert objekt- og sensorlistutkobling



Betegnelse	Beskrivelse	Ident-nr.	Farge	Mål	Utgang
GC 342 (venstre modul)	Laserskanner med lasergardin til sikring av automatiske slagdørers dreieområde. / består av sensormodul, kabel og tilbehør	167433	hvit	143 x 86 x 40 mm	To potensialfrie relékontakter
GC 342 (høyre modul)	Laserskanner med lasergardin til sikring av automatiske slagdørers dreieområde. / består av sensormodul, kabel og tilbehør	167435	svart	143 x 86 x 40 mm	To potensialfrie relékontakter
GC 342 (venstre modul)	Laserskanner med lasergardin til sikring av automatiske slagdørers dreieområde. / består av sensormodul, kabel og tilbehør	167434	nirofarget	143 x 86 x 40 mm	To potensialfrie relékontakter
GC 342 (venstre modul)	Laserskanner med lasergardin til sikring av automatiske slagdørers dreieområde. / består av sensormodul, kabel og tilbehør	167432	svart	143 x 86 x 40 mm	To potensialfrie relékontakter
GC 342 sett	Laserskanner med lasergardin til sikring av automatiske slagdørers dreieområde. / består av to sensormoduler, kabel og tilbehør	167439	hvit	143 x 86 x 40 mm	To potensialfrie relékontakter
GC 342 (høyre modul)	Laserskanner med lasergardin til sikring av automatiske slagdørers dreieområde. / består av sensormodul, kabel og tilbehør	167437	nirofarget	143 x 86 x 40 mm	To potensialfrie relékontakter
GC 342 sett	Laserskanner med lasergardin til sikring av automatiske slagdørers dreieområde. / består av to sensormoduler, kabel og tilbehør	167438	svart	143 x 86 x 40 mm	To potensialfrie relékontakter

Betegnelse	Beskrivelse	Ident-nr.	Farge	Mål	Utgang
GC 342 (høyre modul)	Laserskanner med lasergardin til sikring av automatiske slagdørers dreieområde. / består av sensormodul, kabel og tilbehør	167436	hvit	143 x 86 x 40 mm	To potensialfrie relékontakter
GC 342 sett	Laserskanner med lasergardin til sikring av automatiske slagdørers dreieområde. / består av to sensormoduler, kabel og tilbehør	167440	nirofarget	143 x 86 x 40 mm	To potensialfrie relékontakter

ADAPTER FOR SENSORARM

For å feste armen i samme høyde som sensorlisten



Betegnelse	Beskrivelse	Ident-nr.	Farge
Adapter for sensorarm	For Powerturn, EMD / EMD-F og TSA 160 NT	144352	Sølvfarget
Adapter for sensorarm	For Powerturn, EMD / EMD-F og TSA 160 NT	153126	iht. RAL

GC 302

Radarbevegelsessensor for styring av automatiserte dører



Betegnelse	Beskrivelse	Ident-nr.	Farge	Mål	Utgang
GC 302 R Radarbevegelsesdetektor	Radarbevegelsessensor for styring av automatiserte dører	124087	svart	176 x 62 x 52 mm	Potensialfri relékontakt
GC 302 R Radarbevegelsesdetektor	Radarbevegelsessensor for styring av automatiserte dører	124088	iht. RAL	176 x 62 x 52 mm	Potensialfri relékontakt

GC 307+ *

Nærkontaktbryter for styring av automatiske dører



Betegnelse	Beskrivelse	Ident-nr.	Farge	Mål	Monteringstype
GC 307+ (hånd-piktogram) *	Nærkontaktbryter for aktivering av automatiske dører	195727	alpinhvit	80 x 80 x 21 mm	Utenpåliggende montasje
GC 307+ (WC-ikon) *	Nærkontaktbryter for aktivering av automatiske dører / Egnet til Powerturn, EMD og standardskyvedører	195751	alpinhvit	80 x 80 x 21 mm	Utenpåliggende montasje
GC 307+ (hånd-piktogram) *	Nærkontaktbryter for aktivering av automatiske dører	193226	alpinhvit	80 x 80 x 8 mm	Innfelt
GC 307+ (WC-ikon) *	Nærkontaktbryter for aktivering av automatiske dører / Egnet til Powerturn, EMD og standardskyvedører	195750	alpinhvit	80 x 80 x 8 mm	Innfelt

GC 342+ *

Laserskanner for sikring av automatiske slagdører med integrert objekt- og sensorlistutkobling



Betegnelse	Beskrivelse	Ident-nr.	Farge	Mål	Utgang
GC 342+ (venstre modul) *	Laserscanner med fire lasersensorer for optimal sikring av fareområdene - inklusive sekundær lukkekant - på automatiske slagdører. Ekstra utgang for berøringsfri styring. / består av sensormodul, kabel og tilbehør	198693	nirofarget	145 x 88 x 68 mm	Tre potensialfrie relékontakter
GC 342+ (venstre modul) *	Laserscanner med fire lasersensorer for optimal sikring av fareområdene - inklusive sekundær lukkekant - på automatiske slagdører. Ekstra utgang for berøringsfri styring. / består av sensormodul, kabel og tilbehør	198669	svart	145 x 88 x 68 mm	Tre potensialfrie relékontakter
GC 342+ (venstre modul) *	Laserscanner med fire lasersensorer for optimal sikring av fareområdene - inklusive sekundær lukkekant - på automatiske slagdører. Ekstra utgang for berøringsfri styring. / består av sensormodul, kabel og tilbehør	198671	hvit	145 x 88 x 68 mm	Tre potensialfrie relékontakter
GC 342+ (høyre modul) *	Laserscanner med fire lasersensorer for optimal sikring av fareområdene - inklusive sekundær lukkekant - på automatiske slagdører. Ekstra utgang for berøringsfri styring. / består av sensormodul, kabel og tilbehør	198694	nirofarget	145 x 88 x 68 mm	Tre potensialfrie relékontakter
GC 342+ (høyre modul) *	Laserscanner med fire lasersensorer for optimal sikring av fareområdene - inklusive sekundær lukkekant - på automatiske slagdører. Ekstra utgang for berøringsfri styring. / består av sensormodul, kabel og tilbehør	198670	svart	145 x 88 x 68 mm	Tre potensialfrie relékontakter
GC 342+ (høyre modul) *	Laserscanner med fire lasersensorer for optimal sikring av fareområdene - inklusive sekundær lukkekant - på automatiske slagdører. Ekstra utgang for berøringsfri styring. / består av sensormodul, kabel og tilbehør	198692	hvit	145 x 88 x 68 mm	Tre potensialfrie relékontakter

LED GULV-SENSORTAST *

Tast for styring av automatiske dører



Betegnelse	Beskrivelse	Ident-nr.	Farge	Mål	Utgang
LED gulv-sensortast *	kapasitiv tast for styring av automatiske dører. IP-klassifisering IP69K	182936	Rustfritt stål	100 x 100 x 3 x 14 mm	PNP-transistorutgang

AS 500 *

Nødstopp-bryter AS med glass og fem utskiftbare påskrifter ("Åpne nødtast", "Nødbryter", "Emergency switch", "Lukk døren" og uten skrift)



Betegnelse	Beskrivelse	Ident-nr.	Farge	Mål	Monteringstype
Nødstoppbryter AS 500	Vippekontrollbryter med glimmerlampe, glass og fem utskiftbare påskrifter ("Åpne nødtast", "Nødbryter", "Emergency switch", "Lukk døren" og uten skrift)	120881	alpinhvit/rød	80 x 80 x 21 mm	Innfelt

AIR 20

Aktiv-infrarød-lystast for overvåkning av dørhåndtaket på automatiske slagdører



Betegnelse	Beskrivelse	Ident-nr.	Farge	Mål	Driftsspenning
AIR 20-Var	Lystast for overvåkning av dørhåndtaket på automatiske slagdører	082689	svart	72 x 66 x 49 mm	24 V

DPS

Display programbryter for innstilling av driftsart på automatiske dører



Betegnelse	Beskrivelse	Ident-nr.	Farge	Mål	Driftsspenning
Display programbryter DPS med OFF-tast	Innstilling av driftsart og idriftsetting og parameterinnstilling av automatiske dører / med 5x funksjonsbrytere, 2x7 segmentvisning, alfanumerisk feilvisning, IP-klassifisering IP40	151524	alpinhvit	80 x 80 x 53 mm	24 V DC
DPS med OFF-tast og nøkkelbryter SCT	i kombinert dobbeltramme uten profilhalvsylinder	155810	alpinhvit	80 x 151 x 50 mm	24 V DC

ALBUBRYTER EFT *

Alubryter i rustfritt stål og IP-klassifisering IP65 for styring av automatiske dører



Betegnelse	Beskrivelse	Ident-nr.	Farge	Mål	Monteringstype
Alubryter EFT	Ekstra flatt design, IP-klassifisering IP30	119898	Rustfritt stål	75 x 250 x 17 mm	Utenpåliggende montasje

KFT ALBUEBRYTER

Alubryter i kunststoff og IP-klassifisering IP20 for styring av automatiske dører



Betegnelse	Beskrivelse	Ident-nr.	Farge	Mål	Monteringstype
KFT albuebryter	Ekstra flatt design, IP-klassifisering IP20	114077	nirofarget	90 x 179 x 23 mm	Utenpåliggende montasje
KFT albuebryter	Ekstra flatt design, IP-klassifisering IP20	114078	hvit	90 x 179 x 23 mm	Utenpåliggende montasje

ALBUBRYTER LS 990

Albubryter for styring av automatiske dører



Betegnelse	Beskrivelse	Ident-nr.	Farge	Mål	Monteringstype
Alubryter LS 990	IP-klassifisering IP30 H=223mm	128583	Rustfritt stål	81 x 223 x 18 mm	Innfelt
Alubryter LS 990	IP-klassifisering IP30 H=223mm	128582	Rustfritt stål	81 x 223 x 51 mm	Utenpåliggende montasje
Alubryter LS 990	IP-klassifisering IP30 H=223mm	141041	alpinhvit	81 x 223 x 51 mm	Utenpåliggende montasje
Alubryter LS 990	IP-klassifisering IP30 H=223mm	141042	alpinhvit	81 x 223 x 18 mm	Innfelt

LED SENSORTAST *

Tast for styring av automatiske dører



Betegnelse	Beskrivelse	Ident-nr.	Farge	Mål	Utgang
LED sensortast *	kapasitiv tast med blått LED-lys og blindeskrift for styring av automatiske dørsystemer. IP-klassifisering IP69K	137529	svart	100 x 100 x 10 mm	PNP-transistorutgang
LED sensortast glass *	kapasitiv tast med blått LED-lys for styring av automatiske dørsystemer. IP-klassifisering IP69K	143412	hvit	100 x 100 x 8 mm	PNP-transistorutgang

MINI LED SENSORTAST *

Styring av alle GEZE automatiske dører



Betegnelse	Beskrivelse	Ident-nr.	Farge	Mål	Utgang
LED sensortast 20 mm *	kapasitiv tast for styring av automatiske dører. IP-klassifisering IP69K	143273	Aluminium, matt	28.5 x 28.5 x 21 mm	PNP-transistorutgang

MPS

Mekanisk programbryter for innstilling av driftsart på automatiske dører



Betegnelse	Beskrivelse	Ident-nr.	Farge	Mål	Driftsspenning
Mekanisk programbryter MPS	Innstilling av driftsart på automatiske dører med dreieknapp, LED feilvisning, IP-klassifisering IP40 / passende til bryterprogram med 55x55 mm bryterenheter	113226	alpinhvit	80 x 80 x 24 mm	24 V DC
Mekanisk programbryter MPS-ST	Innstilling av driftsart på automatiske dører med nøkkel, LED-feilindikator, IP-klassifisering IP40, låsesylinder liktlåsende, inkl. 2 nøkler / passende til bryterprogram med 55x55 mm bryterenheter	113227	alpinhvit	80 x 80 x 24 mm	24 V DC

VIPPEBRYTER AS 500

Styring av alle GEZE automatiske dører



Betegnelse	Ident-nr.	Farge	Mål	Monteringstype
Vippebryter AS 500	120888	alpinhvit	80 x 80 x 9 mm	Innfelt

TREKKBRYTER *

For anropsutløsning i barrierefrie bad eller WC



Betegnelse	Beskrivelse	Ident-nr.	Farge	Mål	Monteringstype
Trekkbryter	Inkl. trekkjede med lengde 500 cm	008607	red	36 x 94 x 34 mm	Utenpåliggende montasje

GC 308 *

Radarbevegelsessensor med mulighet for individuelle innstillinger for styring av automatiserte dører



Betegnelse	Beskrivelse	Ident-nr.	Farge	Mål	Utgang
GC 308 R radarbevegelsessensor *	Styring av automatiske anlegg	203605	nirofarget	120 x 50 x 50 mm	Potensialfri relékontakt
GC 308 R radarbevegelsessensor *	Styring av automatiske anlegg	203603	svart	120 x 50 x 50 mm	Potensialfri relékontakt
GC 308 R radarbevegelsessensor *	Styring av automatiske anlegg	203604	hvit	120 x 50 x 50 mm	Potensialfri relékontakt

DIGITALT PROGRAMMERINGSKLOKKE *

For tidsstyrt forandring av driftsart på automatikkdører



REEDBRYTER *

For berøringsfri overvåkning av dørbled-posisjon



Betegnelse	Beskrivelse	Ident-nr.	Farge
Reedbryter *	For berøringsfri overvåkning av dørbled-posisjon	092777	hvit

VIPPEBRYTER E2

Styring av alle GEZE automatiske dører



Betegnelse	Ident-nr.	Farge	Mål	Monteringstype
Vippebryter E2	094013	renhvit matt	80.8 x 80.8 x 9.3 mm	Innfelt

VIPPEBRYTER LS 990

Styring av alle GEZE automatiske dører



Betegnelse	Ident-nr.	Farge	Mål	Monteringstype
Vippebryter LS 990	098396	Rustfritt stål	81 x 81 x 11 mm	Innfelt

* De ovenfornevnte produktene kan variere i form, type egenskaper, funksjon og tilgjengelighet i de forskjellige landene. Hvis du har spørsmål kan du henvende deg til din kontaktperson hos GEZE.