

Produktdatablad

Standard arm TS 4000

EFS / RFS



med frisvingfunksjon

BRUKSOMRÅDER

- For kombinasjon med en dørlukker med frisvingfunksjon TS 4000 EFS/RFS
- Høyre og venstre slagdører

PRODUKTEGENSKAPER

→ Kan brukes inntil 70 mm karmdybde ved karmmontasje

TEKNISKE DATA

| | |
|-----------------------------|--------------------------------|
| Salgsnavn | Standard arm TS 4000 EFS / RFS |
| Frisvingområde | 80 ° - 175 ° |
| hold-åpen-funksjon | Nei |
| Integrert røykutløserbryter | Nei |

VARIANTER / BESTILLINGSINFORMASJON

| Betegnelse | Beskrivelse | Ident-nr. | Farge |
|------------------------------|----------------------|-----------|------------|
| Standard arm TS 4000 EFS/RFS | med frisvingfunksjon | 106462 | iht. RAL |
| Standard arm TS 4000 EFS/RFS | med frisvingfunksjon | 106460 | Sølvfarget |

MONTERINGSMATERIALE

MONTERINGSPLATE STANDARD ARM *

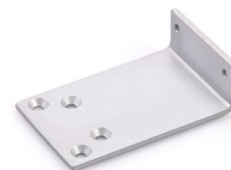
for TS 4000/ TS 2000 ved smale karmmer



| Betegnelse | Beskrivelse | Ident-nr. | Farge |
|------------------------------|--|-----------|------------|
| Monteringsplate standard arm | for TS 4000/ TS 2000 ved smale karmmer | 082506 | iht. RAL |
| Monteringsplate standard arm | for TS 4000/ TS 2000 ved smale karmmer | 057109 | Sølvfarget |

MONTERINGSPLATE STANDARD ARM

For TS 4000/ TS 2000, ved parallellarm installasjon



Standard arm TS 4000 EFS / RFS



| Betegnelse | Beskrivelse | Ident-nr. | Farge |
|------------------------------|---|-----------|-------------|
| Monteringsplate standard arm | for TS 4000/ TS 2000, ved parallellarm installasjon | 053319 | mørk bronse |
| Monteringsplate standard arm | for TS 4000/ TS 2000, ved parallellarm installasjon | 027460 | iht. RAL |
| Monteringsplate standard arm | for TS 4000/ TS 2000, ved parallellarm installasjon | 053318 | Sølvfarget |

* De ovenfornevnte produktene kan variere i form, type egenskaper, funksjon og tilgjengelighet i de forskjellige landene. Hvis du har spørsmål kan du henvende deg til din kontaktperson hos GEZE.