

Produktdatablad

TS 5000 R-ISM/S *



Karmdørlukkersystem med glideskinne for to-fløyede dører med integrert koordinering og elektrisk hold-åpen enhet på skåtefløyen, for bruk med holdemagnet på gangfløyen



BRUKSOMRÅDER

- Brann- og røykbeskyttelsesdør
- To-fløyede høyre- og venstre-slagdører
- Symmetrisk og asymmetrisk dørdeling mulig
- Slagdører med inntil 2800 båndavstand og 1400 mm dørbladbredde
- Dørbladmontasje, hengselside
- Holdesystemer med integrert holdefunksjon på det passive dørbladet
- Karmdørlukkersystem med glideskinne for to-fløyede dører med integrert koordinering og elektrisk hold-åpen enhet på skåtefløyen, for bruk med holdemagnet på gangfløyen og brann- og røykmelder

PRODUKTEGENSKAPER

- System som består av to dørlukkere TS 5000 og R-ISM/S glideskinne med holdefunksjon på det passive dørbladet
- Variabelt justerbar lukkestyrke på EN 2-6
- Driftsspennning 230 V AC
- For høyre- og venstrehengslede dører som brukes uten omstilling
- Elektrisk hold-åpen enhet i glideskinnen på skåtefløyen, med hold-åpen område 80° - 130°
- Holdingen av gangfløyen gjøres med en holdemagnet eller en dørlukker med frisvingfunksjon
- Koordinatoren holder det aktive dørbladet i venteposisjon til det passive dørbladet er lukket
- Integrert brann- og røykmelder som lukker døren automatisk i tilfelle brann
- Røykutløserbryter med forurensningsindikator og tilpasning av alarmnivå
- Flere røykmeldere kan kobles til
- Hydraulisk endeslag som akselererer døren rett før lukket stilling
- Lukkehastigheten kan ikke tilpasses individuelt
- Integrert åpningsbrems, bremser dører som slås hardt opp
- Visning av lukkekraften for enklere kontroll av innstillingen
- Alle funksjoner kan justeres fra fronten

TEKNISKE DATA

Salgsnavn	TS 5000 R-ISM/S *
Barrierefri iht. DIN 18040 til dørbladbredde (maks) i mm	1400 mm
Dørbladbredde (maks.)	1400 mm
Monteringstype	Dørbladmontasje, hengselside
Åpningsvinkel (maks.)	180 °
Inngangsspennning	230 V AC

Frekvens forsyningsspenning	50 Hz
Min. båndavstand	1500 mm
Min. bredde passivt blad	400 mm
Egnethet som brannør	Ja
Justerbar lukkekraft	Ja, trinnløs
Justerbar lukkehastighet	Ja
Justerbart endeslag	Ja, via ventil
Integrert åpningsbrems	Ja, kan justeres hydraulisk
Posisjon for justering av lukkestyrke	Front
Visning av lukkekraft	Ja
hold-åpen-funksjon	Elektrisk
hold-åpen enhet på aktivt/passivt dørblad	Nei / Ja
Holdeområde	80° - 130°
Integrert røykutløserbryter	Ja
integrert koordinering	Ja

BESTÅR AV

R-ISM/S-GLIDESKINNE TS 5000 *

gjennomgående, med integrert koordinering, elektrisk hold-åpen enhet på det passive dørbladet, brann- og røykmelder og hendler



Betegnelse	Beskrivelse	Ident-nr.	Farge	Forsyningsspenning	Mål
R-ISM/S-glideskinne TS 5000 *	gjennomgående, med integrert koordinering, elektrisk hold-åpen enhet på det passive dørbladet, brann- og røykmelder og hendler	160546	iht. RAL	230 V	2740 x 55 x 30 mm
R-ISM/S-glideskinne TS 5000 *	gjennomgående, med integrert koordinering, elektrisk hold-åpen enhet på det passive dørbladet, brann- og røykmelder og hendler	162089	som rustfritt stål	230 V	2740 x 55 x 30 mm
R-ISM/S-glideskinne TS 5000 *	gjennomgående, med integrert koordinering, elektrisk hold-åpen enhet på det passive dørbladet, brann- og røykmelder og hendler	160545	Sølvfarget	230 V	2740 x 55 x 30 mm

DØRLUKKERHUS TS 5000

Grunnramme for karmdørlukker med glideskinne EN 2-6 med åpningsbrems



Betegnelse	Beskrivelse	Ident-nr.	Farge	Mål	DIN-retning
TS 5000 dørlukker	Lukkekraft EN 2-6 med åpningsbrems (uten glideskinne og hendel)	137721	Skyver i rustfritt stål	287 x 47 x 60 mm	venstre / høyre
TS 5000 dørlukker	Lukkekraft EN 2-6 med åpningsbrems (uten glideskinne og hendel)	027333	Sølvfarget	287 x 47 x 60 mm	venstre / høyre
TS 5000 dørlukker	Lukkekraft EN 2-6 med åpningsbrems (uten glideskinne og hendel)	027335	hvit RAL 9016	287 x 47 x 60 mm	venstre / høyre
TS 5000 dørlukker	Lukkekraft EN 2-6 med åpningsbrems (uten glideskinne og hendel)	027336	iht. RAL	287 x 47 x 60 mm	venstre / høyre

TILBEHØR

CB FLEX

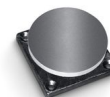
Medbringerklaff for sikker lukking av to-fløyede branddører



Betegnelse	Beskrivelse	Ident-nr.	Farge
GEZE CB flex *	for bruk på alle 2-fløyede dører med overfals. Skjult lengdeinnstilling med variabel justering inntil 210 mm overlapping, skjult mekanikk, profilen kan kappes ved behov, festemateriell følger med	182652	hvit RAL 9016
GEZE CB flex	for bruk på alle 2-fløyede dører med overfals. Skjult lengdeinnstilling med variabel justering inntil 210 mm overlapping, skjult mekanikk, profilen kan kappes ved behov, festemateriell følger med	153602	Sølvfarget
GEZE CB flex	for bruk på alle 2-fløyede dører med overfals. Skjult lengdeinnstilling med variabel justering inntil 210 mm overlapping, skjult mekanikk, profilen kan kappes ved behov, festemateriell følger med	153728	iht. RAL

ANKERPLATE GRUNNMODELL *

Standardutføring, gummilager



Betegnelse	Beskrivelse	Ident-nr.	Mål
GEZE ankerplate *	Standardutføring, gummilager	115954	55 x 55 x 18 mm

ANKERPLATE FJÆRBUFFER *

Utføring med fjærbuffer



Betegnelse	Beskrivelse	Ident-nr.	Mål
GEZE ankerplate *	Utføring med fjærbuffer	115955	55 x 55 x 79 mm

ANKERPLATE LEDD *

Utføring med justerbart ledd



Betegnelse	Beskrivelse	Ident-nr.	Mål
GEZE ankerplate *	Utføring med justerbart ledd	115956	55 x 55 x 50 mm

GRUNNMODELL HOLDEMAGNET *

Med skruer på baksiden og uten festeplate



Betegnelse	Beskrivelse	Ident-nr.	Mål	Monteringstype
GEZE hold-åpen-magnet *	Grunnmodell, uten festeplate, skruer på baksiden	115830	50 x 50 x 30 mm	Påliggende, integrert

HOLDEMAGNET FLEKSIBEL 185 MM *

For vegg- eller takmontering med standrør 185 mm



Betegnelse	Beskrivelse	Ident-nr.	Mål	Monteringstyp
GEZE hold-åpen-magnet *	Vegg- eller takmontering, standrør 185 mm, kuttet fleksibelt inntil 110 mm, magnethodet kan vinkles av inntil 90°	115952	90 x 80 x 185 mm	Vegg, Tak, Gulv

HOLDEMAGNET FLEKSIBEL 335 MM *

For vegg- eller takmontering med standrør 335 mm



Betegnelse	Beskrivelse	Ident-nr.	Mål	Monteringstyp
GEZE hold-åpen-magnet *	Vegg- eller takmontering, standrør 335 mm, kuttet fleksibelt inntil 110 mm, magnethodet kan vinkles av inntil 90°	115953	90 x 80 x 335 mm	Vegg, Tak, Gulv

HOLDEMAGNET, VEGGMONTERING

For veggmontering med grunnplate



Betegnelse	Beskrivelse	Ident-nr.	Mål	Monteringstype
GEZE hold-åpen-magnet	Veggmontering, med grunnplate	115829	93 x 65 x 33 mm	Utenpåliggende montasje

HOLDEMAGNET VEGGMONTERING 65 MM *

For veggmontering med sokkel 65 mm



Betegnelse	Beskrivelse	Ident-nr.	Mål	Monteringstype
GEZE hold-åpen-magnet *	Veggmontering med sokkel 65 mm	155573	70 x 70 x 65 mm	Vegg

HOLDEMAGNET VEGGMONTERING AP *

For utenpåliggende veggmontering eller gulvmontering med tilbehør og sokkel



Betegnelse	Beskrivelse	Ident-nr.	Mål	Monteringstype
GEZE hold-åpen-magnet *	Veggmontering utenpåliggende montasje eller gulvmontering med tilbehør sokkel (følger ikke med i leveransen)	155569	110 x 85 x 40 mm	Utenpåliggende montasje, Gulv

HOLDEMAGNET VEGGMONTERING UP *

For innfelt veggmontering



Betegnelse	Beskrivelse	Ident-nr.	Mål	Monteringstype
GEZE hold-åpen-magnet *	Veggmontering innfelt montering	155567	85 x 85 x 30 mm	Innfelt

DEKKAPPE DØRLUKKER *

For TS 5000 (L) / TS 4000, kun for dørbladmontasje



Betegnelse	Beskrivelse	Ident-nr.	Farge	Mål
Dekkappe dørlukker *	for TS 5000/ TS 5000 L / TS 4000, kun for dørbladmontasje	067726	hvit RAL 9016	298 x 55 x 67.2 mm
Dekkappe dørlukker *	for TS 5000/ TS 5000 L / TS 4000, kun for dørbladmontasje	072696	Rustfritt stål	298 x 55 x 67.2 mm
Dekkappe dørlukker *	for TS 5000/ TS 5000 L / TS 4000, kun for dørbladmontasje	067724	Sølvfarget	298 x 55 x 67.2 mm
Dekkappe dørlukker *	for TS 5000/ TS 5000 L / TS 4000, kun for dørbladmontasje	000756	iht. RAL	298 x 55 x 67.2 mm
Dekkappe dørlukker *	for TS 5000/ TS 5000 L / TS 4000, kun for dørbladmontasje	067725	mørk bronse	298 x 55 x 67.2 mm

GC 152 *

Røykmelder for GEZE holdesystemer



Betegnelse	Beskrivelse	Ident-nr.	Farge	Forsyningsspenning	Monteringstype
GEZE Røykvarsler GC 152 *	Komplett med sokkel, 24 V DC, 20 mA, godkjent iht. EN54-7, har generell byggetilsynsgodkjenning for bruk sammen med alle GEZE holdesystemer FA GC 150, integrert signalovervåkning, DIN EN 14637 konform	139850	hvit RAL 9010	24 V DC	Tak

GC 153 *

Temperaturmelder for GEZE holdesystemer



Betegnelse	Beskrivelse	Ident-nr.	Farge	Forsyningsspenning	Monteringstype
GEZE Temperaturvarsler GC 153 *	Komplett med sokkel, 24 V DC, 20 mA, godkjent iht. EN54-5, har generell byggetilsynsgodkjenning for bruk sammen med alle GEZE holdesystemer FA GC 150, integrert signalovervåkning, DIN EN 14637 konform	139881	hvit	24 V DC	Tak

AS 500

Manuell bryter for utløsning av elektriske hold-åpen enheter



Betegnelse	Beskrivelse	Ident-nr.	Farge	Mål	Driftsspenning
Manuell bryter AS 500	for manuell utløsning av elektriske holdemekanismer, inkl. lukkemotstand for signalovervåkning	116266	alpinhvit/rø d	80 x 80 x 9 mm	24 V DC
Manuell bryter AS 500, glass	for manuell utløsning av elektriske hold-åpen enheter, inkl. lukkemotstand for linjeovervåking, glassplate og 5 utskiftbare påskrifter	120880	alpinhvit/rø d	80 x 80 x 21 mm	24 V DC

GC 171 *

Trådløs modul for tilkobling uten ledning av trådløse komponenter til GEZE holdesystemer



Betegnelse	Beskrivelse	Ident-nr.	Farge	Forsyningsspenning	Mål
GEZE trådløs modul GC 171 *	for trådløs tilkobling av trådløse komponenter (trådløs røykvarsler GC 172; trådløs temperaturvarsler GC 173; trådløs registreringsmodul GC 175) til GEZE holdesystemer.	163051	antrasitt	24 V DC	177 x 30 x 18 mm

GC 175 *

Trådløs registreringsmodul for tilkobling av manuelle brytere til trådløsmodul GC 171 uten ledninger



Betegnelse	Beskrivelse	Ident-nr.	Farge	Forsyningsspenning	Mål
GEZE radiomodul GC 175 *	for trådløs tilkobling av manuelle brytere til GEZE trådløsmodul GC 171; kan brukes på alle GEZE holdesystemer.	163068	svart	3 V DC	52 x 52 x 32 mm

WIRELESS KIT FA GC 170 *

Sett som består av trådløs modul GC 171 og trådløs takmontert røykvarsler GC 172



Betegnelse	Beskrivelse	Ident-nr.
GEZE Wireless KIT GC 170 *	Settet består av: 1 stk. trådløs modul GC 171 for trådløs utvidelse av GEZE holdesystemet og 2 stk. trådløse takmonterte røykvarslere GC 172	195524

FLEKSIBEL ÅPNINGSBEGRENSNING

For E- og R-glideskinner, 1- og 2-fløyet



Betegnelse	Beskrivelse	Ident-nr.
Fleksibel åpningsbegrensning	for glideskinne 1-fløyet dør: TS 5000 E-/R-/RFS-(dørblad montasje), Boxer E; 2-fløyet: alle E-/R-/ISM-varianter TS 5000 (inkl. VPK) og Boxer	145311

DEKKAPPE DØRLUKKER *

For TS 4000 / 5000, bøyd form

Betegnelse	Beskrivelse	Ident-nr.	Farge	Mål
Dekkappe dørlukker *	for TS 5000 / TS 4000, halvradius, kan bare brukes med dørbladmontering	092943	Rustfritt stål polert	337 x 51 x 72 mm
Dekkappe dørlukker *	for TS 5000 / TS 4000, halvradius, kan bare brukes med dørbladmontering	092944	Rustfritt stål matt	337 x 51 x 72 mm

DEKKAPPE DØRLUKKER *

For TS 4000 / 5000, kantet form

Betegnelse	Beskrivelse	Ident-nr.	Farge	Mål
Dekkappe dørlukker *	for TS 5000 / TS 4000, firkantet, kan bare brukes med dørbladmontasje	092938	Rustfritt stål polert	298 x 51 x 72 mm
Dekkappe dørlukker *	for TS 5000 / TS 4000, firkantet, kan bare brukes med dørbladmontasje	092939	Rustfritt stål matt	298 x 51 x 72 mm

GC 172

Trådløs røykmelder for trådløs tilkobling til den trådløse modulen GC 171



Betegnelse	Beskrivelse	Ident-nr.	Forsyningsspenning	Mål	Monteringstype
Fjernstyrt røykmelder GC 172	for trådløs tilkobling til GEZE holdesystemer, med batteri, med sokkel, godkjent iht. EN 54-7 og EN 54-25, gen. typegodkjenning for bruk med alle typer GEZE hold-åpen enheter.	195522	3 V DC	110 x 110 x 70 mm	Tak

GC 173

Trådløs temperaturmelder for tilkobling til den trådløse modulen GC 171 uten ledninger



Betegnelse	Beskrivelse	Ident-nr.	Forsyningsspenning	Mål	Monteringstype
Trådløs temperaturvarsler GC 173	for trådløs tilkobling til GEZE holdesystemer, med batteri, med sokkel, godkjent iht. EN 54-7 og EN 54-25, gen. typegodkjenning for bruk med alle typer GEZE hold-åpen enheter.	195523	3 V DC	110 x 110 x 70 mm	Tak

MONTERINGSMATERIALE

MONTERINGSPLATE GLIDESKINNE *

for R-ISM-glideskinne



Betegnelse	Beskrivelse	Ident-nr.	Farge
Monteringsplate glideskinne	for R-ISM-glideskinne	118690	Sølvfarget
Monteringsplate glideskinne	for R-ISM-glideskinne	118701	iht. RAL

MONTERINGSPLATE DØRLUKKER

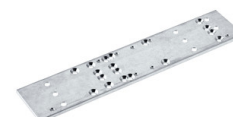
For TS 5000 og TS 4000 med hullmønster iht. DIN EN 1154 vedlegg 1



Betegnelse	Beskrivelse	Ident-nr.	Farge
Monteringsplate dørlukker	for TS 5000/TS 4000 med hullmønster iht. DIN EN 1154 vedlegg 1	068627	hvit RAL 9016
Monteringsplate dørlukker	for TS 5000/TS 4000 med hullmønster iht. DIN EN 1154 vedlegg 1	057956	Galvanisert
Monteringsplate dørlukker	for TS 5000/TS 4000 med hullmønster iht. DIN EN 1154 vedlegg 1	029176	iht. RAL
Monteringsplate dørlukker	for TS 5000/TS 4000 med hullmønster iht. DIN EN 1154 vedlegg 1	049185	Sølvfarget
Monteringsplate dørlukker	for TS 5000/TS 4000 med hullmønster iht. DIN EN 1154 vedlegg 1	137725	som rustfritt stål
Monteringsplate dørlukker	for TS 5000/TS 4000 med hullmønster iht. DIN EN 1154 vedlegg 1	052351	mørk bronse

MONTERINGSPLATE DØRLUKKER *

For TS 5000 og TS 4000 med hullmønster iht. DIN EN 1154 vedlegg 1



Betegnelse	Beskrivelse	Ident-nr.
Monteringsplate *	for TS 5000/TS 4000 med hullmønster iht. DIN EN 1154 vedlegg 1	083992

TS 5000 R-ISM/S *



* De ovenfornevnte produktene kan variere i form, type egenskaper, funksjon og tilgjengelighet i de forskjellige landene. Hvis du har spørsmål kan du henvende deg til din kontaktperson hos GEZE.