

# Produktdatablad

## E 250 NT



Spindelmotor med små dimensjoner og stort bruksområde

### BRUKSOMRÅDER

- Røyk- og varmeavtrekksanlegg (RWA) og naturlig ventilasjon (24 V) for direkte utlufting i fasader og tak
- Topphengslede, sidehengslede vinduer samt dreievinduer og takvinduer som åpner innover eller utover
- Bruk i avtrekks- og forsyningsluftsystem
- E 250 NT kun for tørre rom, variant E 250 NT AB for beskyttet utendørsområde (f.eks. fortak)
- Montering på tre-, plast eller metallvinduer



## PRODUKTEGENSKAPER

- Motorslag med variabel justering og individuell hastighet for ventilasjon og røyk- og varmeavtrekk (RWA)
- Synkronisering av maks. fire drivenheter uten ekstern styring
- Enkelt å endre driftsmodus (Solo og Syncro, Master/Slave) ved hjelp av en DIP-bryter
- IQ windowdrive - intelligent drivstyring
- Godkjent som naturlig røyk- og varmeavtrekk (NRWG) iht. EN 12101-2

## TEKNISKE DATA

Salgsnavn	E 250 NT
Åpningshastighet røyk- og varmeavtrekk (RWA)	5,7 mm/s, slaglengde 500: 9,5 mm/s
Åpningshastighet ventilasjon	5 mm/s
Trykkekraft (maks.)	750 N
Stengekraft (maks.)	2000 N
Trykkraft	750 N
Trekkraft	750 N
Spenning i drift	24 V ± 25 %
Driftsspenning	24 V DC
Strømforbruk	1.3 A
Strømforbruk etter bruksområde	Ventilasjon (24 V): 0,9 A; røyk- og varmeavtrekk (RWA) (18 V): 1,0 A Slaglengde 500: Ventilasjon (24 V): 1,1 A; røyk- og varmeavtrekk (RWA) (18 V): 1,3 A
Strømforbruk	20 W
Bruksintervall	30 %
Tilkoblingskabel lengde	2 m
Spesiallengde kabel	5 m, 7,5 m
Minste trådtverrsnitt	0.75 mm <sup>2</sup>
Antall ledere	4 ledere
Driftstemperatur	-5 - 70 °C
Beskyttelsesklasse	IP65
Verneklasse	III
Synkronfunksjon	Ja
Ekstra lås på forespørsel	Ja
Type tillegglåsning	Motorlås
Type slagbegrensning	Innstillingsenhet, Fabriksinnstilling
Utkobling i endeposisjon åpen	elektronisk med intern retningsviser
Utkobling i endeposisjon lukket	elektronisk iht. strekning og belastning
Overbelastningsutkobling	Ja
Full åpning på 60 sek.	ja, inntil 500 mm slaglengde
NRWG godkjent	Ja
NRWG-tilleggsinformasjon	ja, inntil 500 mm slaglengde



Antall synkroniserte drivenheter	4
KNX-kompatibel	Ja
Bunnhengslet vindu INNADSLÅENDE karmmontering	Ja
Bunnhengslet vindu INNADSLÅENDE fløymontasje	Ja
Bunnhengslet vindu UTOVERSLÅENDE karmmontasje	Ja
Sidehengslet vindu INNADSLÅENDE karmmontasje	Ja
Sidehengslet vindu INNADSLÅENDE fløymontasje	Ja
Sidehengslet vindu UTOVERSLÅENDE karmmontasje	Ja
Topphengslet vindu INNADSLÅENDE karmmontasje	Ja
Topphengslet vindu INNADSLÅENDE fløymontasje	Ja
Topphengslet vindu UTOVERSLÅENDE karmmontasje	Ja
Takvindu UTOVERSLÅENDE	Ja

## NETTVERKTILKOBLING



## VARIANTER / BESTILLINGSINFORMASJON

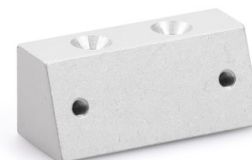
Betegnelse	Beskrivelse	Ident-nr.	Farge	Slag	Driftsspenn ing
E 250 NT		146657	iht. RAL	200 mm	24 V DC
E 250 NT - spesialutføring	Konfigurerbart: Slaglengde, kabellengde, farge, variant E 250 NT AB	146676	iht. RAL		24 V DC
E 250 NT		146659	hvit RAL 9016	230 mm	24 V DC
E 250 NT		146665	hvit RAL 9016	500 mm	24 V DC
E 250 NT		146672	iht. RAL	750 mm	24 V DC
E 250 NT		146661	EV1	300 mm	24 V DC
E 250 NT		146674	hvit RAL 9016	1000 mm	24 V DC
E 250 NT		146671	hvit RAL 9016	750 mm	24 V DC
E 250 NT		146670	EV1	750 mm	24 V DC
E 250 NT		146673	EV1	1000 mm	24 V DC
E 250 NT		146651	iht. RAL	100 mm	24 V DC
E 250 NT		146662	hvit RAL 9016	300 mm	24 V DC
E 250 NT		146664	EV1	500 mm	24 V DC
E 250 NT		146660	iht. RAL	230 mm	24 V DC
E 250 NT		146653	hvit RAL 9016	150 mm	24 V DC

Betegnelse	Beskrivelse	Ident-nr.	Farge	Slag	Driftsspenn ing
E 250 NT		146663	iht. RAL	300 mm	24 V DC
E 250 NT		146655	EV1	200 mm	24 V DC
E 250 NT		146500	hvit RAL 9016	100 mm	24 V DC
E 250 NT		146658	EV1	230 mm	24 V DC
E 250 NT		146656	hvit RAL 9016	200 mm	24 V DC
E 250 NT		146675	iht. RAL	1000 mm	24 V DC
E 250 NT		146652	EV1	150 mm	24 V DC
E 250 NT		146499	EV1	100 mm	24 V DC
E 250 NT		146654	iht. RAL	150 mm	24 V DC
E 250 NT		146666	iht. RAL	500 mm	24 V DC

## TILBEHØR

### ADAPTER FOR KONSOLL E 250 NT NSK-S

For montering av spindelmotorer E 250 NT på Schüco takvinduer



Betegnelse	Beskrivelse	Ident-nr.	Farge
Adapter for konsoll E 250 NT NSK-S	egnet for sekundærlukkekanthmontering på takvinduer (Schüco AWS57 RO)	138370	EV1

### ØYEBOLTER E 250 NT DRM \*

For montering av spindelmotor E 250 NT



Betegnelse	Beskrivelse	Ident-nr.	Farge
Øyebolter E 250 NT DRM *	egnet for sekundærlukkekanthmontering på takvinduer	138368	Sølvfarget

## DREIEKONSOLL E 250 NT NSK \*

For takvindumontering av spindelmotor E 250 NT



Betegnelse	Beskrivelse	Ident-nr.	Farge
Dreiekonsoll E 250 NT NSK *	Med øyebolter og konsollbrakett egnet for sekundærlukkekanthmontering på takvinduer	138367	Sølvfarget

## DREIEKONSOLL E 250 NT

For takvindumontering av spindelmotor E 250 NT



Betegnelse	Beskrivelse	Ident-nr.	Farge
Dreiekonsoll E 250 NT	Med øyebolter og saksebrakett	116114	iht. RAL
Dreiekonsoll E 250 NT	Med øyebolter og saksebrakett	116112	EV1
Dreiekonsoll E 250 NT	Med øyebolter og saksebrakett	116113	hvit RAL 9016

## KONSOLL INNOVER E 250 NT / E 350 N

For montering av spindelmotorer E 250 NT og E 350 N



Betegnelse	Beskrivelse	Ident-nr.	Farge
Konsoll INNOVER E 250 NT / E 350 N	Med øyebolter og saksebrakett	027223	hvit RAL 9016
Konsoll INNOVER E 250 NT / E 350 N	Med øyebolter og saksebrakett	027222	iht. RAL
Konsoll INNOVER E 250 NT / E 350 N	Med øyebolter og saksebrakett	027218	EV1

## STANDARDKONSOLL E 250 NT / E 350 N

For montering av spindelmotorer E 250 NT og E 350 N



Betegnelse	Beskrivelse	Ident-nr.	Farge
Standardkonsoll E 250 NT / E 350 N	Med øyebolter og saksebrakett	020879	hvit RAL 9016
Standardkonsoll E 250 NT / E 350 N	Med øyebolter og saksebrakett	019032	EV1
Standardkonsoll E 250 NT / E 350 N	Med øyebolter og saksebrakett	020878	iht. RAL

## BRAKETT E 250 NT NSK

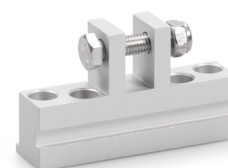
For takvindumontering av spindelmotor E 250 NT



Betegnelse	Ident-nr.	Farge
Brakett E 250 NT NSK	138369	Sølvfarget

## SAKSEBRAKETT E 1500 HSK HE \*

For takvindu-montering av spindelmotorer E 1500 N, E 250 NT og E 350 N



Betegnelse	Beskrivelse	Ident-nr.	Farge
Saksebrakett E 1500 HSK HE *	egnet for hovedlukkekantmontering på takvinduer (Heroal 85 D), passer også E 250 NT / E 350 N	136190	EV1

## SAKSEBRAKETT E 1500 NSK A-HU \*

For montering av spindelmotorer E 1500 N og E 250 på takvinduer



Betegnelse	Beskrivelse	Ident-nr.	Farge
Saksebrakett E 1500 NSK A-HU *	egnet for sekundærlukkekanthmontering på takvinduer (Alcoa AA 100, Hueck VF 50/60), passer også E 250 NT	136189	EV1

## SAKSEBRAKETT E 1500 NSK HE \*

For montering av spindelmotorer E 1500 N og E 250 på takvinduer



Betegnelse	Beskrivelse	Ident-nr.	Farge
Saksebrakett E 1500 NSK HE *	egnet for sekundærlukkekanthmontering på takvinduer (Heroal 85 D), passer også E 250 NT	136188	EV1

## SAKSEBRAKETT E 1500 NSK W-HU \*

For montering av spindelmotorer E 1500 N og E 250 på takvinduer



Betegnelse	Beskrivelse	Ident-nr.	Farge
Saksebrakett E 1500 NSK W-HU *	egnet for sekundærlukkekanthmontering på takvinduer (Wicona WT 50/60, Hueck 85 E), passer også E 250 NT	136187	EV1

## SAKSEBRAKETT E 1500/E 3000 NSK AP \*

For montering av spindelmotorer E 1500 N, E 1500 S, E 3000 og E 250 NT på takvinduer



Betegnelse	Beskrivelse	Ident-nr.	Farge
Saksebrakett E 1500/E 3000 NSK AP *	egnet for seundærlukkekanntmontering på takvinduer (Aluprof MB-SR50), passer også E 250 NT	140713	EV1

## SIKKERHETSSAKS NR. 35

For sikring av bunnhengslede vinduer



Betegnelse	Beskrivelse	Ident-nr.	Farge
Sikkerhetsaks Nr. 35	Lagervariant Fixpack (10 stk.), min. fløyhøyde 300 mm	014499	Galvanisert

## SIKKERHETSSAKS NR. 60

For sikring av bunnhengslede vinduer



Betegnelse	Beskrivelse	Ident-nr.	Farge
Sikkerhetsaks Nr. 60	Lagervariant Fixpack (10 stk.), min. fløyhøyde 700mm	133814	Galvanisert

## SERVICEKOFFERT IQ WINDOWDRIVE

For idriftsetting og parameterinnstilling av IQ windowdrive vindusmotorer





Betegnelse	Beskrivelse	Ident-nr.	Farge	Forsyningsspenning
Servicekoffert GEZE IQ windowdrive	for idriftsetting av 24 V vindusmotorer og programmering av IQ windowdrive-drivverkene i kombinasjon med ST 220	142586	Sølvfarget	100 – 240 V AC

## ADAPTER HS

24 V adapter for hattskinnemontasje



## IQ GEAR \*

Grensesnitt for aktivering av vindusåpnerne Slimchain, Powerchain og E 250 NT i ventilasjonsdrift



Betegnelse	Beskrivelse	Ident-nr.
IQ gear *	Grensesnitt for aktivering av vindusåpnerne Slimchain, Powerchain og E 250 NT i ventilasjonsdrift	151959

## IQ BOX SAFETY \*

Sikkerhetsbrytermodul for sikring av fareplassene på motordrevne vinduer



Betegnelse	Beskrivelse	Ident-nr.	Mål	Driftsspenning	Monteringstype
IQ box Safety *	Modul for sikring av lukkekant for 24V IQ windowdrive vindusmotorer. Det trengs en IQ box KNX pr. vindu (også ved Syncro bruk og med motorlåser). Hattskinnemontasje (Plassbehov 32 mm/2 TE)	187677	35 x 90 x 60 mm	24 V DC	Hattskinnemontering

## SAKSEBRAKETT E 1500/E 3000 NSK S \*

For montering av spindelmotorer E 1500 N, E 1500 S, E 3000 og E 250 NT



Betegnelse	Beskrivelse	Ident-nr.	Farge
Saksebrakett E 1500/E 3000 NSK S *	egnet for sekundærlukkeantmontering på takvinduer (Schüco AWS57 RO)	136186	EV1

## IQ BOX KNX

Grensesnittmodul for tilkobling av vindusmotorer Slimchain, Powerchain, E 250 NT og F 1200+ i KNX-bygningsbuss



Betegnelse	Beskrivelse	Ident-nr.	Mål	Monteringstype
IQ box KNX	Hatteskinnevariant (plassbehov 18 mm/1 TE). Det trengs en IQ box KNX pr. vindu (også ved Syncro bruk og med motorlåser).	164437	18 x 98 x 62 mm	Utenpåliggende montasje, Innfelt
IQ box KNX	Innfelt montasje. Det trengs en IQ box KNX pr. vindu (også ved Syncro bruk og med motorlåser).	164443	50 x 45 x 19 mm	Utenpåliggende montasje, Innfelt

## NETZTEIL NT 1.5A-24V HS

24 V adapter for hattskinnemontasje



Betegnelse	Beskrivelse	Ident-nr.	Farge	Mål	Driftsspenning
NETZTEIL NT 1.5A-24V HS (151425)	Utgangsspenning 24 V DC / B x H x D: 35 x 90 x 58 mm / Montering på hatteskinne, to delingsenheter	151425	svart	35 x 90 x 58 mm	230 V AC

## NETZTEIL NT 2.5A-24V HS \*

24 V adapter for hattskinnemontasje



Betegnelse	Beskrivelse	Ident-nr.	Farge	Mål	Driftsspenning
NETZTEIL NT 2.5A-24V HS (151424) *	Montering på hattskinne, tre delingsenheter / Montering på hattskinne, tre delingsenheter / Montering på hattskinne, tre delingsenheter	151424	svart	52 x 90 x 58 mm	230 V

## NETZTEIL NT 6.25A-24V HS \*

24 V adapter for hattskinnemontasje



Betegnelse	Ident-nr.	Farge	Mål	Driftsspenning
NETZTEIL NT 6.25A-24V HS (192113) *	192113	grå	72 x 95 x 66.5 mm	230 V DC +/- 10%

## ST 220

Serviceterminal for kabelfri og kabelbundet parameterinnstilling av GEZE dør- og vindusprodukter



Betegnelse	Beskrivelse	Ident-nr.	Farge	Mål	Driftsspenning
Serviceterminal ST 220	For parametrisering og diagnose av TZ 320, TE 220, automatiske dørsystemer, IQ windowdrive drivenheter og THZ N4, THZ Comfort N4, batteridrift med 4x AAA-celler (følger ikke med), klartekstvisning på opplyst display, membrantastatur for operasjon / Parameterendringer på GEZE-systemer må kun utføres av eksperter som er autorisert av produsenten	087261	blå	80 x 125 x 37 mm	24 V

**STRØMFORSYNING NT 2,5A-24V SM DIR**

24 V adapter for strømforsyning for utenpåliggende montasje med integrert retningsstyring/ompoling



Betegnelse	Beskrivelse	Ident-nr.	Farge	Mål	Driftsspenning
Strømforsyning NT 2,5A-24V SM DIR	Utgangsspenning 24 V DC B x H x D: 200 x 50 x 25 mm Utenpåliggende montasje med integrert retningsstyring/ompoling	195293	grå	200 x 50 x 25 mm	230 V AC

\* De ovenfornevnte produktene kan variere i form, type egenskaper, funksjon og tilgjengelighet i de forskjellige landene. Hvis du har spørsmål kan du henvende deg til din kontaktperson hos GEZE.