

# Produktdatablad

## E 1500 N \*



Slank spindelmotor for tunge åpningsvinduer i fasade og tak

### BRUKSOMRÅDER

- Tunge vinduselementer i fasade eller tak
- Naturlig ventilasjon, røyk- og varmeavtrekksanlegg (RWA)
- Topphengslede, sidehengslede vinduer samt dreievinduer og takvinduer som åpner innover eller utover
- Bruk i avtrekks- og forsyningsluftsystem
- Montering på tre-, plast eller metallvinduer



### PRODUKTEGENSKAPER

- Slanke dimensjoner og aluminiumshus for høye krav til design
- Robust og korrosjonsbestandig utføring med innebygget endeposisjonsdemping
- For fløybredder over 1200 mm finnes egne syncro- motorsett
- Omfattende konsoller gir mulighet for forskjellige typer montering på primære- og sekundære lukkekanter
- Syncroset uten ekstern styreenhet

### TEKNISKE DATA

Salgsnavn	E 1500 N *
Åpningshastighet røyk- og varmeavtrekk (RWA)	4 mm/s
Åpningshastighet ventilasjon	4 mm/s
Lukkehastighet (maks.)	4 mm/s
Stengekraft (maks.)	5000 N
Trykkraft	1600 N
Trekkraft	1600 N
Spenning i drift	24 V (+25 % til -20 %)
Driftsspenning	24 V DC
Strømforbruk	1.2 A
Strømforbruk	29 W
Gjentagende rippel	20 %
Bruksintervall	30 %
Tilkoblingskabel lengde	2.5 m
Spesiallengde kabel	5 m, 10 m
Minste trådtverrsnitt	1 mm <sup>2</sup>
Antall ledere	3 ledere
Driftstemperatur	-5 - 75 °C
Beskyttelsesklasse	IP65
Verneklasse	III
Synkronfunksjon	Ja
Type tillegglåsing	Motorlås
Type slagbegrensning	Fabrikkinnstilling
Utkobling i endeposisjon åpen	elektronisk
Utkobling i endeposisjon lukket	elektronisk
Overbelastningsutkobling	Ja
Full åpning på 60 sek.	ja, inntil 300 mm slaglengde
Antall synkroniserte drivenheter	4
KNX-kompatibel	Nei
Bunnhengslet vindu INNADSLÅENDE karmmontering	Ja
Bunnhengslet vindu INNADSLÅENDE fløymontasje	Ja



Bunnhengslet vindu UTOVERSLÅENDE karmmontasje	Ja
Sidehengslet vindu INNADSLÅENDE karmmontasje	Ja
Sidehengslet vindu INNADSLÅENDE fløymontasje	Ja
Sidehengslet vindu UTOVERSLÅENDE karmmontasje	Ja
Topphengslet vindu INNADSLÅENDE karmmontasje	Ja
Topphengslet vindu INNADSLÅENDE fløymontasje	Ja
Topphengslet vindu UTOVERSLÅENDE karmmontasje	Ja
Takvindu UTOVERSLÅENDE	Ja

**VARIANTER / BESTILLINGSINFORMASJON**

Betegnelse	Beskrivelse	Ident-nr.	Farge	Slag	Driftsspenn ing
GEZE E 1500 N Syncro *	Består av to frekvensomformere med integrert synkronstyring	141936	hvit RAL 9016	500 mm	24 V
GEZE E 1500 N Syncro *	Består av to frekvensomformere med integrert synkronstyring	141937	iht. RAL	500 mm	24 V
GEZE E 1500 N Syncro *	Består av to frekvensomformere med integrert synkronstyring	141935	EV1	500 mm	24 V
GEZE E 1500 N Syncro *	Består av to frekvensomformere med integrert synkronstyring	141920	hvit RAL 9016	300 mm	24 V
GEZE E 1500 N Syncro *	Består av to frekvensomformere med integrert synkronstyring	141919	EV1	300 mm	24 V
GEZE E 1500 N Syncro	Består av to frekvensomformere med integrert synkronstyring	141939	hvit RAL 9016	750 mm	24 V
GEZE E 1500 N Syncro *	Består av to frekvensomformere med integrert synkronstyring	141934	iht. RAL	400 mm	24 V
GEZE E 1500 N Syncro *	Består av to frekvensomformere med integrert synkronstyring	141942	hvit RAL 9016	1000 mm	24 V
GEZE E 1500 N Syncro *	Består av to frekvensomformere med integrert synkronstyring	141931	iht. RAL	300 mm	24 V
GEZE E 1500 N Syncro	Består av to frekvensomformere med integrert synkronstyring	141933	hvit RAL 9016	400 mm	24 V
GEZE E 1500 N Syncro *	Består av to frekvensomformere med integrert synkronstyring	141940	iht. RAL	750 mm	24 V
GEZE E 1500 N Syncro spesialutførelse *	Konfigurerbart: Slaglengde, kabellengde, farge, Syncro 2-4	141946	EV1		24 V
GEZE E 1500 N Syncro *	Består av to frekvensomformere med integrert synkronstyring	141941	EV1	1000 mm	24 V
GEZE E 1500 N Syncro *	Består av to frekvensomformere med integrert synkronstyring	141932	EV1	400 mm	24 V
GEZE E 1500 N Syncro *	Består av to frekvensomformere med integrert synkronstyring	141938	EV1	750 mm	24 V
GEZE E 1500 N Syncro	Består av to frekvensomformere med integrert synkronstyring	141943	iht. RAL	1000 mm	24 V
GEZE E 1500 N Syncro spesialutførelse *	Konfigurerbart: Slaglengde, kabellengde, farge, Syncro 2-4	141947	iht. RAL		24 V
E 1500 N spesialutføring	Konfigurerbart: Slaglengde, plugg, kabellengde, farge	141944	EV1		24 V DC

# E 1500 N \*



Betegnelse	Beskrivelse	Ident-nr.	Farge	Slag	Driftsspenn ing
E 1500 N spesialutføring	Konfigurerbart: Slaglengde, plugg, kabellengde, farge	141945	iht. RAL		24 V DC
E 1500 N		141916	EV1	1000 mm	24 V DC
E 1500 N		141918	iht. RAL	1000 mm	24 V DC
E 1500 N		141917	hvit RAL 9016	1000 mm	24 V DC
E 1500 N		141894	EV1	300 mm	24 V DC
E 1500 N		141896	iht. RAL	300 mm	24 V DC
E 1500 N		141895	hvit RAL 9016	300 mm	24 V DC
E 1500 N *		141897	EV1	400 mm	24 V DC
E 1500 N		141899	iht. RAL	400 mm	24 V DC
E 1500 N		141898	hvit RAL 9016	400 mm	24 V DC
E 1500 N		141900	EV1	500 mm	24 V DC
E 1500 N		141912	iht. RAL	500 mm	24 V DC
E 1500 N		141911	hvit RAL 9016	500 mm	24 V DC
E 1500 N		141913	EV1	750 mm	24 V DC
E 1500 N		141915	iht. RAL	750 mm	24 V DC
E 1500 N		141914	hvit RAL 9016	750 mm	24 V DC

## TILBEHØR

### TAKVINDUKONSOLL H40 E 1500 \*

For montering av spindelmotor E 1500 N



Betegnelse	Ident-nr.	Farge
Takvindukonsoll H40 E 1500 N	121223	iht. RAL
Takvindukonsoll H40 E 1500 N *	121221	Sølvfarget
Takvindukonsoll H40 E 1500 N *	121222	hvit RAL 9016

**TAKVINDUKONSOLL H86 E 1500 \***

For montering av spindelmotor E 1500 N



Betegnelse	Ident-nr.	Farge
Takvindukonsoll H86 E 1500 N *	121224	Sølvfarget
Takvindukonsoll H86 E 1500 N	121225	hvit RAL 9016
Takvindukonsoll H86 E 1500 N	121226	iht. RAL

**SAKSEBRAKETT E 1500 \***

For montering av spindelmotor E 1500 N på takvindu



Betegnelse	Ident-nr.	Farge
Saksebrakett E 1500 N *	121219	hvit RAL 9016
Saksebrakett E 1500 N *	121218	Sølvfarget
Saksebrakett E 1500 N	121220	iht. RAL

**SAKSEBRAKETT E 1500 FS \***

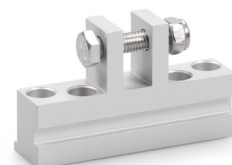
For montering av spindelmotor E 1500 N



Betegnelse	Ident-nr.	Farge
Saksebrakett E 1500 N FS *	123085	Sølvfarget
Saksebrakett E 1500 N FS	123087	iht. RAL
Saksebrakett E 1500 N FS *	123086	hvit RAL 9016

**SAKSEBRAKETT E 1500 HSK HE \***

For takvindu-montering av spindelmotorer E 1500 N, E 250 NT og E 350 N



Betegnelse	Beskrivelse	Ident-nr.	Farge
Saksebrakett E 1500 HSK HE *	egnet for hovedlukkekantmontering på takvinduer (Heroal 85 D), passer også E 250 NT / E 350 N	136190	EV1

**SAKSEBRAKETT E 1500 NSK A-HU \***

For montering av spindelmotorer E 1500 N og E 250 på takvinduer



Betegnelse	Beskrivelse	Ident-nr.	Farge
Saksebrakett E 1500 NSK A-HU *	egnet for sekundærlukkekantmontering på takvinduer (Alcoa AA 100, Hueck VF 50/60), passer også E 250 NT	136189	EV1

**SAKSEBRAKETT E 1500 NSK HE \***

For montering av spindelmotorer E 1500 N og E 250 på takvinduer



Betegnelse	Beskrivelse	Ident-nr.	Farge
Saksebrakett E 1500 NSK HE *	egnet for sekundærlukkekantmontering på takvinduer (Heroal 85 D), passer også E 250 NT	136188	EV1

**SAKSEBRAKETT E 1500 NSK W-HU \***

For montering av spindelmotorer E 1500 N og E 250 på takvinduer



Betegnelse	Beskrivelse	Ident-nr.	Farge
Saksebrakett E 1500 NSK W-HU *	egnet for sekundærlukkekanthetning på takvinduer (Wicona WT 50/60, Hueck 85 E), passer også E 250 NT	136187	EV1

**SAKSEBRAKETT E 1500/E 3000 NSK AP \***

For montering av spindelmotorer E 1500 N, E 1500 S, E 3000 og E 250 NT på takvinduer



Betegnelse	Beskrivelse	Ident-nr.	Farge
Saksebrakett E 1500/E 3000 NSK AP *	egnet for sekundærlukkekanthetning på takvinduer (Aluprof MB-SR50), passer også E 250 NT	140713	EV1

**SAKSEBRAKETT E 1500/E 3000 NSK S \***

For montering av spindelmotorer E 1500 N, E 1500 S, E 3000 og E 250 NT



Betegnelse	Beskrivelse	Ident-nr.	Farge
Saksebrakett E 1500/E 3000 NSK S *	egnet for sekundærlukkekanthetning på takvinduer (Schüco AWS57 RO)	136186	EV1

**KLEMMERING E 1500 \***

For montering av spindelmotor E 1500 N



Betegnelse	Ident-nr.	Farge
Klemmering E 1500 N *	121216	hvit RAL 9016
Klemmering E 1500 N	121217	iht. RAL
Klemmering E 1500 N *	121215	Sølvfarget

**KONSOLL E 1500 NSK \***

For montering av spindelmotor E 1500 N på takvindu



Betegnelse	Beskrivelse	Ident-nr.	Farge
Konsoll E 1500 NSK *	egnet for sekundærlukkekanthmontering på takvinduer. Levering uten klemmering id.nr. 121215	130524	Sølvfarget

**KONSOLL E 1500 NSK S-W-HU \***

For montering av spindelmotor E 1500 N på takvindu



Betegnelse	Beskrivelse	Ident-nr.	Farge
Konsoll E 1500 NSK S-W-HU *	egnet for sekundærlukkekanthmontering på takvinduer (Schüco AWS57 RO, Wicona WT 50/60, Hueck VF 50/60). Levering uten klemmering id.nr. 121215	136184	Sølvfarget

**KONSOLLBRAKETT E 1500 \***

For montering av spindelmotor E 1500 N på takvindu



Betegnelse	Beskrivelse	Ident-nr.	Farge
Konsollbrakett E 1500 *	egnet for hovedlukkekanthmontering på takvinduer	136201	Sølvfarget



**SIKKERHETSSAKS NR. 35**

For sikring av bunnhengslede vinduer



Betegnelse	Beskrivelse	Ident-nr.	Farge
Sikkerhetsaks Nr. 35	Lagervariant Fixpack (10 stk.), min. fløyhøyde 300 mm	014499	Galvanisert

**SIKKERHETSSAKS NR. 60**

For sikring av bunnhengslede vinduer



Betegnelse	Beskrivelse	Ident-nr.	Farge
Sikkerhetsaks Nr. 60	Lagervariant Fixpack (10 stk.), min. fløyhøyde 700mm	133814	Galvanisert

**NETZTEIL NT 1.5A-24V HS**

24 V adapter for hattskinnemontasje



Betegnelse	Beskrivelse	Ident-nr.	Farge	Mål	Driftsspenning
NETZTEIL NT 1.5A-24V HS (151425)	Utgangsspenning 24 V DC / B x H x D: 35 x 90 x 58 mm / Montering på hatteskinn, to delingsenheter	151425	svart	35 x 90 x 58 mm	230 V AC

**NETZTEIL NT 2.5A-24V HS \***

24 V adapter for hattskinnemontasje



Betegnelse	Beskrivelse	Ident-nr.	Farge	Mål	Driftsspenning
NETZTEIL NT 2.5A-24V HS (151424) *	Utgangsspenning 24 V DC B x H x D: 52 x 90 x 58 mm Montering på hattskinne, tre delingsenheter / Utgangsspenning 24 V DC B x H x D: 52 x 90 x 58 mm Montering på hattskinne, tre delingsenheter / Utgangsspenning 24 V DC B x H x D: 52 x 90 x 58 mm Montering på hattskinne, tre delingsenheter	151424	svart	52 x 90 x 58 mm	230 V

**NETZTEIL NT 6.25A-24V HS \***

24 V adapter for hattskinnemontasje



Betegnelse	Ident-nr.	Farge	Mål	Driftsspenning
NETZTEIL NT 6.25A-24V HS (192113) *	192113	grå	72 x 95 x 66.5 mm	230 V DC +/-10%

**ADAPTER NT 1,1 A-24 V UP \***

24 V adapter for innfelt montering



Betegnelse	Beskrivelse	Ident-nr.	Farge	Forsyningsspenning	Mål
Adapter NT 1,1 A-24 V UP	Montering i innfelt boks	151426	svart	230 V AC	54 x 54 x 32 mm

**STRØMFORSYNING NT 2,5A-24V SM DIR**

24 V adapter for strømforsyning for utenpåliggende montasje med integrert retningsstyring/ompoling



Betegnelse	Beskrivelse	Ident-nr.	Farge	Mål	Driftsspenning
Strømforsyning NT 2,5A-24V SM DIR	Utgangsspenning 24 V DC / B x H x D: 200 x 50 x 25 mm / Utenpåliggende montasje / med integrert retningsstyring/ompoling	195293	grå	200 x 50 x 25 mm	230 V AC

\* De ovenfornevnte produktene kan variere i form, type egenskaper, funksjon og tilgjengelighet i de forskjellige landene. Hvis du har spørsmål kan du henvende deg til din kontaktperson hos GEZE.