

Produktdatablad

TS 4000 EN 1-6



Karmdørlukker med standard arm for en-fløyede dører inntil
1400 mm dørbladbredde

BRUKSOMRÅDER

- Brann- og røykbeskyttelsesdør
- Høyre og venstre slagdører
- Slagdører med inntil 1400 mm dørbladbredde
- Dørbladmontasje på hengselside og karmmontasje på karmside
- Dørbladmontasje mulig på karmsiden med montert parallellarm

PRODUKTEGENSKAPER

- Variabelt justerbar lukkestyrke på EN 1-6
- For høyre- og venstrehengslede dører som brukes uten omstilling
- Mekanisk endeslag som akselererer døren rett før lukket stilling
- Lukkehastigheten kan ikke tilpasses individuelt
- Integret åpningsbrems, bremser dører som slås hardt opp
- Visning av lukkekraften for enklere kontroll av innstillingen
- Alle funksjoner kan justeres fra front (unntatt endeslag)

TEKNISKE DATA

Salgsnavn	TS 4000 EN 1-6
Barrierefri iht. DIN 18040 til dørbladbredde (maks) i mm	1100 mm
Dørbladbredde (maks.)	1400 mm
Monteringstype	Dørbladmontasje, hengselside, Dørbladmontasje, karmside, Karmmontasje, karmside
Åpningsvinkel (maks.)	180 °
Egnethet som branddør	Ja
Justerbar lukkekraft	Ja, trinnløs
Justerbar lukkehastighet	Ja
Justerbart endeslag	Ja, via standardarmen
Integret åpningsbrems	Ja, kan justeres hydraulisk
Posisjon for justering av lukkestyrke	Front
Visning av lukkekraft	Ja
hold-åpen-funksjon	Ekstraustyr
Integret røykutløserbryter	Nei

BESTÅR AV

STANDARD ARM TS 4000/2000

Standard armer



Betegnelse	Beskrivelse	Ident-nr.	Farge
Standard arm TS 4000/2000	Standard	102425	iht. RAL
Standard arm TS 4000/2000	Standard	102421	Sølvfarget
Standard arm TS 4000/2000	Standard	102423	hvit RAL 9016
Standard arm TS 4000/2000	Standard	102426	som rustfritt stål

STANDARD ARM TS 4000 / 2000 FORLENGET

For karmmontasje ved karmdybde mellom 70 og 170 mm



Betegnelse	Beskrivelse	Ident-nr.	Farge
Standard arm TS 4000/2000 forlengt	Forlengt, for karmmontasje ved karmdybde mellom 70 og 170 mm	102434	iht. RAL
Standard arm TS 4000/2000 forlengt	Forlengt, for karmmontasje ved karmdybde mellom 70 og 170 mm	102431	Sølvfarget
Standard arm TS 4000/2000 forlengt	Forlengt, for karmmontasje ved karmdybde mellom 70 og 170 mm	102433	hvit RAL 9016

DØRLUKKERHUS TS 4000

Grunnramme for karmdørlukker med standard arm EN 1-6



Betegnelse	Beskrivelse	Ident-nr.	Farge	Mål	Dørbladbredde (maks.)
GEZE TS 4000 lukker	Lukkekraft EN 1-6 med åpningsbrems (uten standard arm)	102789	Sølvfarget	287 x 46 x 60 mm	1400 mm
GEZE TS 4000 lukker	Lukkekraft EN 1-6 med åpningsbrems (uten standard arm)	137724	Skyver i rustfritt stål	287 x 46 x 60 mm	1400 mm
GEZE TS 4000 lukker	Lukkekraft EN 1-6 med åpningsbrems (uten standard arm)	102791	hvit RAL 9016	287 x 46 x 60 mm	1400 mm
GEZE TS 4000 lukker	Lukkekraft EN 1-6 med åpningsbrems (uten standard arm)	102792	iht. RAL	287 x 46 x 60 mm	1400 mm
GEZE TS 4000 lukker	Lukkekraft EN 1-6 med åpningsbrems (uten standard arm)	102790	mørk bronse	287 x 46 x 60 mm	1400 mm
GEZE TS 4000 lukker	Lukkekraft EN 1-6 med åpningsbrems (uten standard arm)	109542	svart RAL 9005	287 x 46 x 60 mm	1400 mm

TILBEHØR

DEKKAPPE DØRLUKKER *

For TS 5000 (L) / TS 4000, kun for dørbladmontasje



Betegnelse	Beskrivelse	Ident-nr.	Farge	Mål
Dekkappe dørlukker *	for TS 5000/ TS 5000 L / TS 4000, kun for dørbladmontasje	067726	hvit RAL 9016	298 x 55 x 67.2 mm
Dekkappe dørlukker *	for TS 5000/ TS 5000 L / TS 4000, kun for dørbladmontasje	072696	Rustfritt stål	298 x 55 x 67.2 mm
Dekkappe dørlukker *	for TS 5000/ TS 5000 L / TS 4000, kun for dørbladmontasje	067724	Sølvfarget	298 x 55 x 67.2 mm
Dekkappe dørlukker *	for TS 5000/ TS 5000 L / TS 4000, kun for dørbladmontasje	000756	iht. RAL	298 x 55 x 67.2 mm
Dekkappe dørlukker *	for TS 5000/ TS 5000 L / TS 4000, kun for dørbladmontasje	067725	mørk bronse	298 x 55 x 67.2 mm

DEKKAPPE DØRLUKKER *

For TS 4000 / 5000, bøyd form

Betegnelse	Beskrivelse	Ident-nr.	Farge	Mål
Dekkappe dørlukker *	for TS 5000 / TS 4000, halvradius, kan bare brukes med dørbladmontering	092943	Rustfritt stål polert	337 x 51 x 72 mm
Dekkappe dørlukker *	for TS 5000 / TS 4000, halvradius, kan bare brukes med dørbladmontering	092944	Rustfritt stål matt	337 x 51 x 72 mm

DEKKAPPE DØRLUKKER *

For TS 4000 / 5000, kantet form

Betegnelse	Beskrivelse	Ident-nr.	Farge	Mål
Dekkappe dørlukker *	for TS 5000 / TS 4000, firkantet, kan bare brukes med dørbladmontasje	092938	Rustfritt stål polert	298 x 51 x 72 mm
Dekkappe dørlukker *	for TS 5000 / TS 4000, firkantet, kan bare brukes med dørbladmontasje	092939	Rustfritt stål matt	298 x 51 x 72 mm

MONTERINGSMATERIALE

AKSELFORLENGER

for TS 4000/TS 2000



Betegnelse	Beskrivelse	Ident-nr.	Farge	Aksel­for­lenger
Aksel­for­lenger for TS 4000/TS 2000	Krone	103678	svart	15 mm
Aksel­for­lenger for TS 4000/TS 2000	Krone	103550	Galvanisert	20 mm
Aksel­for­lenger for TS 4000/TS 2000	Krone	103679	svart	20 mm
Aksel­for­lenger for TS 4000/TS 2000	Krone	139793	iht. RAL	15 mm
Aksel­for­lenger for TS 4000/TS 2000	Krone	103548	Galvanisert	10 mm
Aksel­for­lenger for TS 4000/TS 2000	Krone	103677	svart	10 mm
Aksel­for­lenger for TS 4000/TS 2000	Krone	103549	Galvanisert	15 mm

FESTEPLATE FOR SEGMENTERT BUET DØR

for TS 4000, bue­høyde maks. 130 mm



Betegnelse	Beskrivelse	Ident-nr.	Farge
Festeplate for segmentert buet dør	for TS 4000, bue­høyde maks. 130 mm	058782	Sølvfarget
Festeplate for segmentert buet dør	for TS 4000, bue­høyde maks. 130 mm	119472	iht. RAL
Festeplate for segmentert buet dør	for TS 4000, bue­høyde maks. 130 mm	058783	mørk bronse

BOREMAL DØRLUKKER

For TS 5000/TS 4000/TS 3000/TS 2000



Betegnelse	Beskrivelse	Ident-nr.
Boremal dør­lukker	For TS 5000/TS 4000/TS 3000/TS 2000	053134

GLASSKLEMME

for TS 5000/TS 4000



Betegnelse	Beskrivelse	Ident-nr.	Farge	Glasstykkelse
Glassklemme	for TS 5000/TS 4000	009494	iht. RAL	10 mm
Glassklemme	for TS 5000/TS 4000	057126	Sølvfarget	10 mm
Glassklemme	for TS 5000/TS 4000	057127	mørk bronse	10 mm
Glassklemme	for TS 5000/TS 4000	009491	hvit RAL 9016	10 mm

MONTERINGS- OG MOTPLATE HELGLASSDØR

for TS 5000/TS 4000



Betegnelse	Beskrivelse	Ident-nr.	Farge	Glasstykkelse
Monteringsplate-sett helglassdør	for TS 5000/TS 4000	007923	Sølvfarget	10 mm
Monteringsplate-sett helglassdør	for TS 5000/TS 4000	007926	iht. RAL	10 mm
Monteringsplate-sett helglassdør	for TS 5000/TS 4000	007924	mørk bronse	10 mm

MONTERINGSPLATE STANDARD ARM *

for TS 4000/ TS 2000 ved smale karmen



Betegnelse	Beskrivelse	Ident-nr.	Farge
Monteringsplate standard arm	for TS 4000/ TS 2000 ved smale karmen	082506	iht. RAL
Monteringsplate standard arm	for TS 4000/ TS 2000 ved smale karmen	057109	Sølvfarget

MONTERINGSPLATE DØRLUKKER

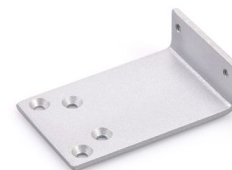
For TS 5000 og TS 4000 med hullmønster iht. DIN EN 1154 vedlegg 1



Betegnelse	Beskrivelse	Ident-nr.	Farge
Monteringsplate dørlukker	for TS 5000/TS 4000 med hullmønster iht. DIN EN 1154 vedlegg 1	068627	hvit RAL 9016
Monteringsplate dørlukker	for TS 5000/TS 4000 med hullmønster iht. DIN EN 1154 vedlegg 1	057956	Galvanisert
Monteringsplate dørlukker	for TS 5000/TS 4000 med hullmønster iht. DIN EN 1154 vedlegg 1	029176	iht. RAL
Monteringsplate dørlukker	for TS 5000/TS 4000 med hullmønster iht. DIN EN 1154 vedlegg 1	049185	Sølvfarget
Monteringsplate dørlukker	for TS 5000/TS 4000 med hullmønster iht. DIN EN 1154 vedlegg 1	137725	som rustfritt stål
Monteringsplate dørlukker	for TS 5000/TS 4000 med hullmønster iht. DIN EN 1154 vedlegg 1	052351	mørk bronse

MONTERINGSPLATE STANDARD ARM

For TS 4000/ TS 2000, ved parallellarm installasjon



Betegnelse	Beskrivelse	Ident-nr.	Farge
Monteringsplate standard arm	for TS 4000/ TS 2000, ved parallellarm installasjon	053319	mørk bronse
Monteringsplate standard arm	for TS 4000/ TS 2000, ved parallellarm installasjon	027460	iht. RAL
Monteringsplate standard arm	for TS 4000/ TS 2000, ved parallellarm installasjon	053318	Sølvfarget

KARMBRAKETT

for TS 5000/TS 4000



Betegnelse	Beskrivelse	Ident-nr.	Farge
Karmbrakett	for TS 5000/TS 4000	049240	Sølvfarget
Karmbrakett	for TS 5000/TS 4000	052352	mørk bronse
Karmbrakett	for TS 5000/TS 4000	104451	iht. RAL

MONTERINGSPLATE DØRLUKKER *

For TS 5000 og TS 4000 med hullmønster iht. DIN EN 1154 vedlegg 1



Betegnelse	Beskrivelse	Ident-nr.
Monteringsplate *	for TS 5000/TS 4000 med hullmønster iht. DIN EN 1154 vedlegg 1	083992

* De ovenfornevnte produktene kan variere i form, type egenskaper, funksjon og tilgjengelighet i de forskjellige landene. Hvis du har spørsmål kan du henvende deg til din kontaktperson hos GEZE.