

# Produktdatablad

## TS 5000 ISM



Karmdørlukkersystem med glideskinne for to-fløyede dører  
med koordinators

### BRUKSOMRÅDER

- Brann- og røykbeskyttelsesdør
- To-fløyet slagdør
- Symmetrisk og asymmetrisk dørdeling mulig
- Slagdører med inntil 2800 mm båndavstand og 1400 mm dørbladbredde, ekstra lengde til 3200 mm
- Min. båndavstand 1300 mm, min. bredde på passivt blad 400 mm
- Dørbladmontasje, hengselside

### PRODUKTEGENSKAPER

- System som består av to dørlukkere TS 5000 IS og ISM glideskinne
- Trinnløst justerbar lukkekraft på EN2-6
- For høyre- og venstrehengslede dører som brukes uten omstilling
- Koordinatoren holder det aktive dørbladet i venteposisjon til det passive dørbladet er lukket
- Hydraulisk endeslag som akselererer døren rett før lukket stilling
- Lukkehastigheten kan ikke tilpasses individuelt
- Integrert åpningsbrems, bremser dører som slås hardt opp
- Visning av lukkekraften for enklere kontroll av innstillingen
- Alle funksjoner kan justeres fra fronten

### TEKNISKE DATA

Salgsnavn	TS 5000 ISM
Barrierefri iht. DIN 18040 til dørbladbredde (maks) i mm	1100 mm
Dørbladbredde (maks.)	1400 mm
Monteringstype	Dørbladmontasje, hengselside
Åpningsvinkel (maks.)	180 °
Min. båndavstand	1300 mm
Min. bredde passivt blad	400 mm
Egnethet som brannør	Ja
Justerbar lukkekraft	Ja, trinnløs
Justerbar lukkehastighet	Ja
Justerbart endeslag	Ja, via ventil
Integrert åpningsbrems	Ja, kan justeres hydraulisk
Posisjon for justering av lukkestyrke	Front
Visning av lukkekraft	Ja
hold-åpen-funksjon	Ekstraustyr
Integrert røykutløserbryter	Nei
integrert koordinering	Ja

## BESTÅR AV

### ISM-GLIDESKINNE TS 5000

Med koordinatør og armer



Betegnelse	Beskrivelse	Ident-nr.	Farge	Mål
ISM-glideskinne TS 5000	gjennomgående, med integrert koordinering og hendler	115592	som rustfritt stål	2630 x 40 x 30 mm
ISM-glideskinne TS 5000	gjennomgående, med integrert koordinering og hendler	115549	Sølvfarget	2630 x 40 x 30 mm
ISM-glideskinne TS 5000	gjennomgående, med integrert koordinering og hendler	115591	hvit RAL 9016	2630 x 40 x 30 mm
ISM-glideskinne TS 5000	gjennomgående, med integrert koordinering og hendler	115593	iht. RAL	2630 x 40 x 30 mm

### ISM-GLIDESKINNE TS 5000 OVERLENGDE

Inntil 3200 mm med koordinatør og hendler



Betegnelse	Beskrivelse	Ident-nr.	Farge	Mål
ISM-glideskinne TS 5000 overlengde	gjennomgående, overlengde 3200 mm, med integrert koordinering og hendler	115598	Sølvfarget	3030 x 40 x 30 mm
ISM-glideskinne TS 5000 overlengde	gjennomgående, overlengde 3200 mm, med integrert koordinering og hendler	115599	iht. RAL	3030 x 40 x 30 mm

### DØRLUKKERHUS TS 5000

Grunnramme for karmdør lukker med glideskinne EN 2-6 med åpningsbrems



Betegnelse	Beskrivelse	Ident-nr.	Farge	Mål	DIN-retning
TS 5000 dørlukker	Lukke kraft EN 2-6 med åpningsbrems (uten glideskinne og hendel)	137721	Skyver i rustfritt stål	287 x 47 x 60 mm	venstre / høyre
TS 5000 dørlukker	Lukke kraft EN 2-6 med åpningsbrems (uten glideskinne og hendel)	027333	Sølvfarget	287 x 47 x 60 mm	venstre / høyre
TS 5000 dørlukker	Lukke kraft EN 2-6 med åpningsbrems (uten glideskinne og hendel)	027335	hvit RAL 9016	287 x 47 x 60 mm	venstre / høyre

# TS 5000 ISM



Betegnelse	Beskrivelse	Ident-nr.	Farge	Mål	DIN-retning
TS 5000 dørlukker	Lukkekraft EN 2-6 med åpningsbrems (uten glideskinne og hendel)	027336	iht. RAL	287 x 47 x 60 mm	venstre / høyre

## DØRLUKKERHUS TS 5000 S

Grunnramme for karmdørlukker med glideskinne EN 2-6 med lukkeforsinkelse og åpningsbrems



Betegnelse	Beskrivelse	Ident-nr.	Farge	Mål	Dørbladbredde (maks.)
TS 5000 S lukker	Lukkekraft EN 2-6 med lukkeforsinkelse og åpningsbrems (uten glideskinne og hendel)	107938	iht. RAL	287 x 47 x 60 mm	1400 mm
TS 5000 S lukker	Lukkekraft EN 2-6 med lukkeforsinkelse og åpningsbrems (uten glideskinne og hendel)	107935	Sølvfarget	287 x 47 x 60 mm	1400 mm
TS 5000 S lukker	Lukkekraft EN 2-6 med lukkeforsinkelse og åpningsbrems (uten glideskinne og hendel)	107937	hvit RAL 9016	287 x 47 x 60 mm	1400 mm
TS 5000 S lukker	Lukkekraft EN 2-6 med lukkeforsinkelse og åpningsbrems (uten glideskinne og hendel)	107936	mørk bronse	287 x 47 x 60 mm	1400 mm
TS 5000 S lukker	Lukkekraft EN 2-6 med lukkeforsinkelse og åpningsbrems (uten glideskinne og hendel)	137722	Skyver i rustfritt stål	287 x 47 x 60 mm	1400 mm

## TILBEHØR

### CB FLEX

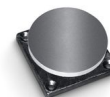
Medbringerklaff for sikker lukking av to-fløyede branndører



Betegnelse	Beskrivelse	Ident-nr.	Farge
GEZE CB flex *	for bruk på alle 2-fløyede dører med overfals. Skjult lengdeinnstilling med variabel justering inntil 210 mm overlapping, skjult mekanikk, profilen kan kappes ved behov, festemateriell følger med	182652	hvit RAL 9016
GEZE CB flex	for bruk på alle 2-fløyede dører med overfals. Skjult lengdeinnstilling med variabel justering inntil 210 mm overlapping, skjult mekanikk, profilen kan kappes ved behov, festemateriell følger med	153602	Sølvfarget
GEZE CB flex	for bruk på alle 2-fløyede dører med overfals. Skjult lengdeinnstilling med variabel justering inntil 210 mm overlapping, skjult mekanikk, profilen kan kappes ved behov, festemateriell følger med	153728	iht. RAL

## ANKERPLATE GRUNNMODELL \*

Standardutføring, gummilager



Betegnelse	Beskrivelse	Ident-nr.	Mål
GEZE ankerplate *	Standardutføring, gummilager	115954	55 x 55 x 18 mm

## ANKERPLATE FJÆRBUFFER \*

Utføring med fjærbuffer



Betegnelse	Beskrivelse	Ident-nr.	Mål
GEZE ankerplate *	Utføring med fjærbuffer	115955	55 x 55 x 79 mm

## ANKERPLATE LEDD \*

Utføring med justerbart ledd



Betegnelse	Beskrivelse	Ident-nr.	Mål
GEZE ankerplate *	Utføring med justerbart ledd	115956	55 x 55 x 50 mm

## GRUNNMODELL HOLDEMAGNET \*

Med skruer på baksiden og uten festeplate



Betegnelse	Beskrivelse	Ident-nr.	Mål	Monteringstype
GEZE hold-åpen-magnet *	Grunnmodell, uten festeplate, skruer på baksiden	115830	50 x 50 x 30 mm	Påliggende, integrert

# TS 5000 ISM



## HOLDEMAGNET FLEKSIBEL 185 MM \*

For vegg- eller takmontering med standrør 185 mm



Betegnelse	Beskrivelse	Ident-nr.	Mål	Monteringstyp
GEZE hold-åpen-magnet *	Vegg- eller takmontering, standrør 185 mm, kuttet fleksibelt inntil 110 mm, magnethodet kan vinkles av inntil 90°	115952	90 x 80 x 185 mm	Vegg, Tak, Gulv

## HOLDEMAGNET FLEKSIBEL 335 MM \*

For vegg- eller takmontering med standrør 335 mm



Betegnelse	Beskrivelse	Ident-nr.	Mål	Monteringstyp
GEZE hold-åpen-magnet *	Vegg- eller takmontering, standrør 335 mm, kuttet fleksibelt inntil 110 mm, magnethodet kan vinkles av inntil 90°	115953	90 x 80 x 335 mm	Vegg, Tak, Gulv

## HOLDEMAGNET, VEGGMONTERING

For veggmontering med grunnplate



Betegnelse	Beskrivelse	Ident-nr.	Mål	Monteringstype
GEZE hold-åpen-magnet	Veggmontering, med grunnplate	115829	93 x 65 x 33 mm	Utenpåliggende montasje

## HOLDEMAGNET VEGGMONTERING 65 MM \*

For veggmontering med sokkel 65 mm



Betegnelse	Beskrivelse	Ident-nr.	Mål	Monteringstype
GEZE hold-åpen-magnet *	Veggmontering med sokkel 65 mm	155573	70 x 70 x 65 mm	Vegg

## HOLDEMAGNET VEGGMONTERING AP \*

For utenpåliggende veggmontering eller gulvmontering med tilbehør og sokkel



Betegnelse	Beskrivelse	Ident-nr.	Mål	Monteringstype
GEZE hold-åpen-magnet *	Veggmontering utenpåliggende montasje eller gulvmontering med tilbehør sokkel (følger ikke med i leveransen)	155569	110 x 85 x 40 mm	Utenpåliggende montasje, Gulv

## HOLDEMAGNET VEGGMONTERING UP \*

For innfelt veggmontering



Betegnelse	Beskrivelse	Ident-nr.	Mål	Monteringstype
GEZE hold-åpen-magnet *	Veggmontering innfelt montering	155567	85 x 85 x 30 mm	Innfelt

## MEKANISK HOLD-ÅPEN ENHET

ISM glideskinne



Betegnelse	Beskrivelse	Ident-nr.
Mekanisk hold-åpen enhet	for ISM-glideskinne / ISM-BG-glideskinne, justerbar holdekraft, kan overstyres	118437

## DEKKAPPE DØRLUKKER \*

For TS 5000 (L) / TS 4000, kun for dørbladmontasje



Betegnelse	Beskrivelse	Ident-nr.	Farge	Mål
Dekkappe dørlukker *	for TS 5000/ TS 5000 L / TS 4000, kun for dørbladmontasje	067726	hvit RAL 9016	298 x 55 x 67.2 mm
Dekkappe dørlukker *	for TS 5000/ TS 5000 L / TS 4000, kun for dørbladmontasje	072696	Rustfritt stål	298 x 55 x 67.2 mm
Dekkappe dørlukker *	for TS 5000/ TS 5000 L / TS 4000, kun for dørbladmontasje	067724	Sølvfarget	298 x 55 x 67.2 mm
Dekkappe dørlukker *	for TS 5000/ TS 5000 L / TS 4000, kun for dørbladmontasje	000756	iht. RAL	298 x 55 x 67.2 mm
Dekkappe dørlukker *	for TS 5000/ TS 5000 L / TS 4000, kun for dørbladmontasje	067725	mørk bronse	298 x 55 x 67.2 mm

## GC 152 \*

Røykmelder for GEZE holdesystemer



Betegnelse	Beskrivelse	Ident-nr.	Farge	Forsyningspenning	Monteringstype
GEZE Røykvarsler GC 152 *	Komplett med sokkel, 24 V DC, 20 mA, godkjent iht. EN54-7, har generell byggetilsynsgodkjenning for bruk sammen med alle GEZE holdesystemer FA GC 150, integrert signalovervåkning, DIN EN 14637 konform	139850	hvit RAL 9010	24 V DC	Tak

## GC 153 \*

Temperaturmelder for GEZE holdesystemer





## TS 5000 ISM



Betegnelse	Beskrivelse	Ident-nr.	Farge	Forsynings spenning	Montering stype
GEZE Temperaturvarslar GC 153 *	Komplett med sokkel, 24 V DC, 20 mA, godkjent iht. EN54-5, har generell byggetilsynsgodkjenning for bruk sammen med alle GEZE holdesystemer FA GC 150, integrert signalovervåking, DIN EN 14637 konform	139881	hvit	24 V DC	Tak

### AS 500

Manuell bryter for utløsning av elektriske hold-åpen enheter



Betegnelse	Beskrivelse	Ident-nr.	Farge	Mål	Driftsspenning
Manuell bryter AS 500	for manuell utløsning av elektriske holdemekanismer, inkl. lukkemotstand for signalovervåking	116266	alpinhvit/rø d	80 x 80 x 9 mm	24 V DC
Manuell bryter AS 500, glass	for manuell utløsning av elektriske hold-åpen enheter, inkl. lukkemotstand for linjeovervåking, glassplate og 5 utskiftbare påskrifter	120880	alpinhvit/rø d	80 x 80 x 21 mm	24 V DC

### RSZ 7 \*

Utkjørbar røykmeldesentral for alle GEZE hold-åpen enheter

Betegnelse	Beskrivelse	Ident-nr.	Farge	Forsyningsspenn ing
Røykbrytersentral RSZ 7 *	Brann- og røykmeldesentral for alle GEZE hold-åpen enheter	185231	iht. RAL	230 V
Røykbrytersentral RSZ 7 *	Brann- og røykmeldesentral for alle GEZE hold-åpen enheter	184196	som rustfritt stål	230 V
Røykbrytersentral RSZ 7 *	Brann- og røykmeldesentral for alle GEZE hold-åpen enheter	181025	Sølvfarget	230 V
Røykbrytersentral RSZ 7 *	Brann- og røykmeldesentral for alle GEZE hold-åpen enheter	184195	hvit RAL 9016	230 V

### FLEKSIBEL ÅPNINGSBEGRENSNING

For E- og R-glideskinner, 1- og 2-fløyet



Betegnelse	Beskrivelse	Ident-nr.
Fleksibel åpningsbegrensning	for glideskinne 1-fløyet dør: TS 5000 E-/R-/RFS-(dørblad montasje), Boxer E; 2-fløyet: alle E-/R-/ISM-varianter TS 5000 (inkl. VPK) og Boxer	145311

### DEKKAPPE DØRLUKKER \*

For TS 4000 / 5000, bøyd form

Betegnelse	Beskrivelse	Ident-nr.	Farge	Mål
Dekkappe dørlukker *	for TS 5000 / TS 4000, halvradius, kan bare brukes med dørbladmontering	092943	Rustfritt stål polert	337 x 51 x 72 mm
Dekkappe dørlukker *	for TS 5000 / TS 4000, halvradius, kan bare brukes med dørbladmontering	092944	Rustfritt stål matt	337 x 51 x 72 mm

### DEKKAPPE DØRLUKKER \*

For TS 4000 / 5000, kantet form

Betegnelse	Beskrivelse	Ident-nr.	Farge	Mål
Dekkappe dørlukker *	for TS 5000 / TS 4000, firkantet, kan bare brukes med dørbladmontasje	092938	Rustfritt stål polert	298 x 51 x 72 mm
Dekkappe dørlukker *	for TS 5000 / TS 4000, firkantet, kan bare brukes med dørbladmontasje	092939	Rustfritt stål matt	298 x 51 x 72 mm

## MONTERINGSMATERIALE

### MONTERINGSPLATE GLIDESKINNE

For ISM-/ E-ISM-glideskinne



Betegnelse	Beskrivelse	Ident-nr.	Farge
Monteringsplate glideskinne	for ISM-/ E-ISM-glideskinne	118702	Sølvfarget
Monteringsplate glideskinne	for ISM-/ E-ISM-glideskinne	118703	iht. RAL

### MONTERINGSPLATE DØRLUKKER

For TS 5000 og TS 4000 med hullmønster iht. DIN EN 1154 vedlegg 1



Betegnelse	Beskrivelse	Ident-nr.	Farge
Monteringsplate dørlukker	for TS 5000/TS 4000 med hullmønster iht. DIN EN 1154 vedlegg 1	068627	hvit RAL 9016
Monteringsplate dørlukker	for TS 5000/TS 4000 med hullmønster iht. DIN EN 1154 vedlegg 1	057956	Galvanisert
Monteringsplate dørlukker	for TS 5000/TS 4000 med hullmønster iht. DIN EN 1154 vedlegg 1	029176	iht. RAL
Monteringsplate dørlukker	for TS 5000/TS 4000 med hullmønster iht. DIN EN 1154 vedlegg 1	049185	Sølvfarget
Monteringsplate dørlukker	for TS 5000/TS 4000 med hullmønster iht. DIN EN 1154 vedlegg 1	137725	som rustfritt stål
Monteringsplate dørlukker	for TS 5000/TS 4000 med hullmønster iht. DIN EN 1154 vedlegg 1	052351	mørk bronse

### MONTERINGSPLATE DØRLUKKER

for TS 5000 EFS/RFS/E-HY/TS 4000 E med hullmønster iht. DIN EN 1154 vedlegg 1



Betegnelse	Beskrivelse	Ident-nr.	Farge
Monteringsplate dørlukker 1	for TS 5000 EFS/RFS/E-HY/TS 4000 E med hullmønster iht. DIN EN 1154 vedlegg 1	059107	Sølvfarget
Monteringsplate dørlukker 1	for TS 5000 EFS/RFS/E-HY/TS 4000 E med hullmønster iht. DIN EN 1154 vedlegg 1	100044	iht. RAL

**MONTERINGSPLATE DØRLUKKER \***

For TS 5000 og TS 4000 med hullmønster iht. DIN EN 1154 vedlegg 1



Betegnelse	Beskrivelse	Ident-nr.
Monteringsplate *	for TS 5000/TS 4000 med hullmønster iht. DIN EN 1154 vedlegg 1	083992

\* De ovenfornevnte produktene kan variere i form, type egenskaper, funksjon og tilgjengelighet i de forskjellige landene. Hvis du har spørsmål kan du henvende deg til din kontaktperson hos GEZE.