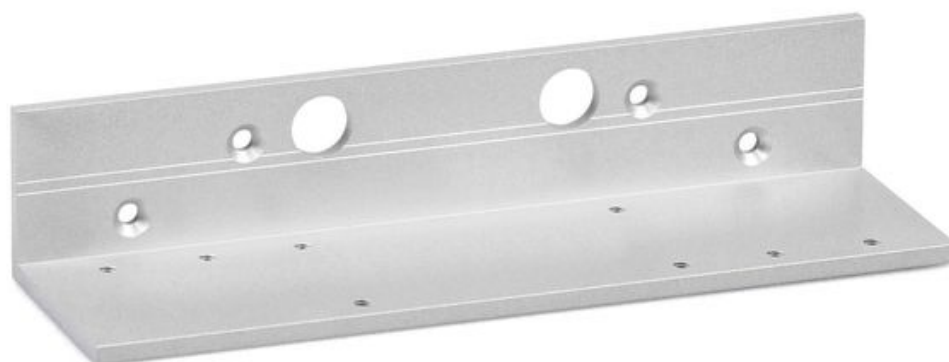


Produktdatablad

Karmbrakett



For TS 3000 / 2000 NV

BRUKSOMRÅDER

→ Montering av dørlukker i overkarm ved montering på karmsiden

Karmbrakett



PRODUKTEGENSKAPER

→ Med hull for festing

TEKNISKE DATA

Salgsnavn Karmbrakett

VARIANTER / BESTILLINGSINFORMASJON

Betegnelse	Beskrivelse	Ident-nr.	Farge
Karmbrakett	for TS 2000 NV / TS 3000 V	127433	iht. RAL
Karmbrakett	for TS 2000 NV / TS 3000 V	127432	Sølvfarget