



AUTOMATISKE DØRSYSTEMER

GEZE ECturn Inside Automatisk døråpner



GEZE ECTURN INSIDE

Uhindret adkomst og enkel og utforming

Både på jobben og hjemme står vi rett som det er utenfor samme dør – uten å ha hendene fri til å åpne den. Slagdørdriveren ECTurn Inside følger prinsippet om universell utforming og gir enklere adkomst for alle. Den er et nyttig hjelpemiddel for mennesker med nedsatt bevegelse.

ECTurn Inside åpner og lukker kvalitetsdører nesten uten å synes. Det er ikke nødvendig å endre dørens utforming, siden driveren integreres i dørbladet eller karmen. ECTurn Inside kan integreres i en rekke forskjellige dører, enten de er laget av tre eller metall.

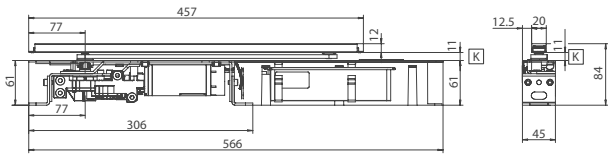
Bruksområder

- Høyre- og venstrehengslede dører med én slagretning
- Dører med én slagretning og et blad som er opptil 1100 mm bredt eller 125 kg tungt
- Ytterdører og innerdører med moderat brukshyppighet
- For dørbladtykkelser fra 55 mm
- Integriert installasjon i dør eller karm
- Uhindret adkomst

Installasjonstegninger

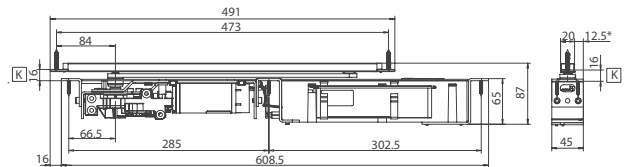
ECTurn Inside

Mål for installasjon i dørbblad av tre



Mål \square (mm)	Akseforlengelse (mm)
11	uten
17	6
24	13
27	16
31	20

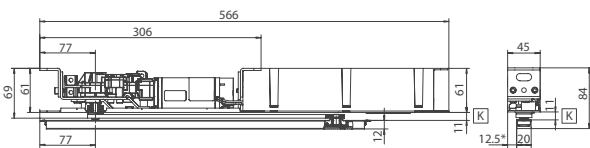
Mål for installasjon i dørbblad av metall



Mål \square (mm)	Akseforlengelse (mm)
16	uten
22	6
29	13
32	16
36	20

*) Dimensjoner og plassering kan variere utfra type dør

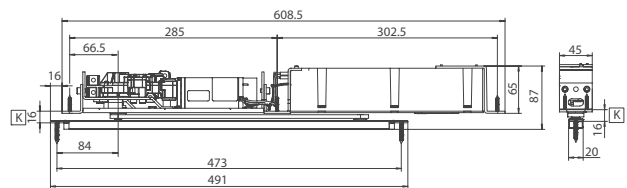
Mål for installasjon i dørkarm av tre



Mål \square (mm)	Akseforlengelse (mm)
11	uten
17	6
24	13
27	16
31	20

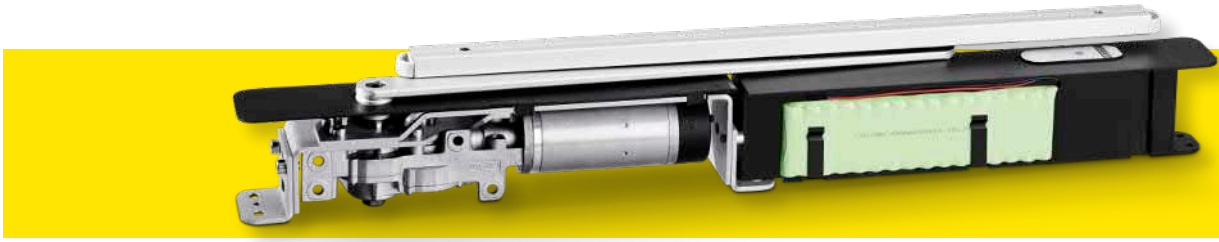
*) Dimensjoner og plassering kan variere utfra type dør

Mål for installasjon i dørkarm av metall



Mål \square (mm)	Akseforlengelse (mm)
16	uten
22	6
29	13
32	16
36	20

Installasjonsmål: Slagdørdriver ECTurn Inside, tegning: GEZE GmbH. Detaljerte tegninger og en liste med profiltester er tilgjengelig på GEZEs nettsider: www.geze.com/ECTurn-Inside



Tilbehør

- Reservebatteri
- Radiomottakerkort WRB-5
- Utvendig programvelger
- GC 334 sensorlist
- GC 342 sikkerhetssensor
- GC306 berøringsfri sensor for aktivering av automatiske dører
- Festeplate
- Fjernkontroll

ECTurn varianter

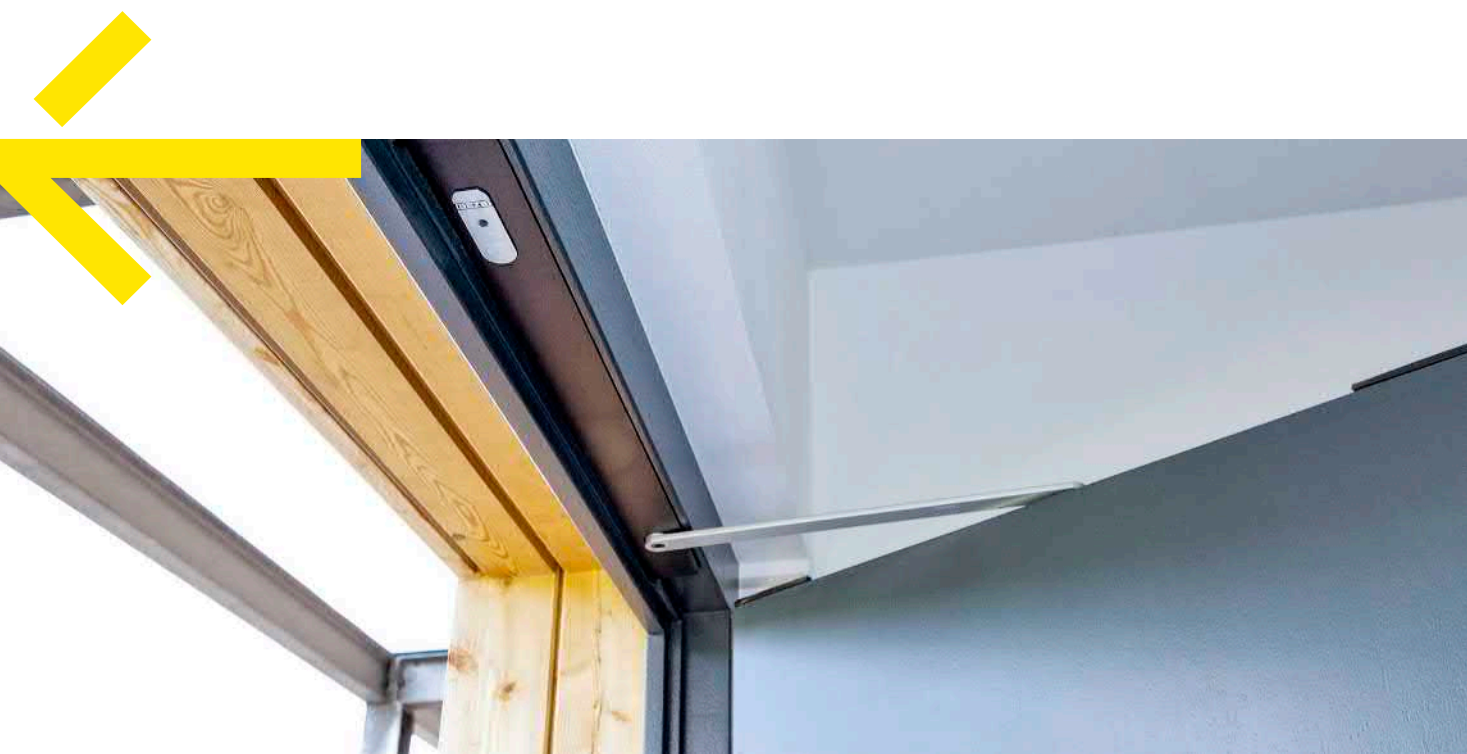
- ECTurn
Elektromekanisk slagdørriver for enkelt-dører som veier opptil 125 kg
- ECTurn Inside
Integrert elektromekanisk slagdørriver for enkelt-dører som veier opptil 125 kg

Bestillingsinformasjon

Betegnelse	Utførelse	ID.nr.
ECTurn Inside automatikk		149545
ECTurn Inside glideskinne	Sølv	149542
ECTurn Inside glideskinne Kan konfigureres: farge, aksselforlengelse 0–20 mm	Sølv	150727
Monteringsmateriell tredør ECTurn Inside		149500
Monteringsmateriell metaldør ECTurn Inside		149502
Oppladbart batteri ECTurn Inside		149496
Radiomottakerkort WRB-5		135170
Programvelgersett		149504

Tekniske data

Produktspesifikasjoner	ECTurn Inside
Vekt på dørblad (maks.) Ett dørblad	125 kg
Dørbredde (min.–maks.)	650 mm – 1250 mm
Drivertype	Elektromekanisk
Døråpningsvinkel (maks.)	110°
Monteringstype	I dørblad eller dørkarm
DIN venstre og DIN høyre	•
Elektrisk låsefunksjon	•
Frekvens forsyningsspenning	50 Hz
Effekt	75 W
Luftfuktighet ikke-kondenserende (maks.)	95%
Strømforsyning for eksterne forbrukere (24 V DC)	600 mA
Driftstemperatur	-15° C – 50° C
IP-klasse	IP20
Driftsmoduser	Automatisk, Permanent åpen, Natt, Av
Automatisk funksjon	•
Lavenergifunksjon	•
Registrering av hindringer	•
Automatisk revers	•
Godkjenninger	EN 16005, DIN 18650
«Push & Go»-funksjon	Justerbar



Connecting expertise – building solutions.

